

Google  
Developer  
Day 2009

# 地图API论坛： 案例展示，编程技巧及产业展望

主持人：李曦

谷歌中国地理产品技术总监

Google  
Developer  
Day2009

## 回顾

The Google Maps logo, featuring the word "Google" in its multi-colored font followed by "maps" in blue.

- 2005: Maps API v1

The logo for the O'Reilly Where 2.0 Conference, featuring the text "O'REILLY" in white on a blue background, with "where2.0" in a large, stylized font and "CONFERENCE" in smaller letters below.

- 2006: Maps API v2
- 2007: Maplet API
- 2008: Editable Map API
- 2008: Maps API for Flash
- 2009: Maps Data API (labs)

The logo for the IO Developer Conference 2009, featuring a blue square with "09" and "IO" inside, followed by the text "DEVELOPER CONFERENCE" in blue.

- 2009: Maps API v3 (labs)

Google  
Developer  
Day2009

```
<script type="text/javascript"  
src="http://ditu.google.cn/maps?file=api&v=2&  
key=..."></script>
```



- 2007: Maps API v2 for .cn



博客



参考网站



书籍



开发文档



演示

谷歌地图API论坛

<http://groups.google.com/group/Google-Maps-API-China>



常见问题



讲座



入门必读

Google code

示例代码



[\*\*\*http://groups.google.com/group/Google-Maps-API-China\*\*\*](http://groups.google.com/group/Google-Maps-API-China)



谷歌地图API大师论坛

<http://groups.google.com/group/dituapi>



*<http://groups.google.com/group/dituapi>*



## 特邀嘉宾介绍



- 孙犁，软件开发总监
- <http://www.wherfun.com/>



## 特邀嘉宾介绍



• 连乔， 软件工程师

• <http://www.j.cn/>

**www.J.cn**  
简单生活网

## 特邀嘉宾介绍

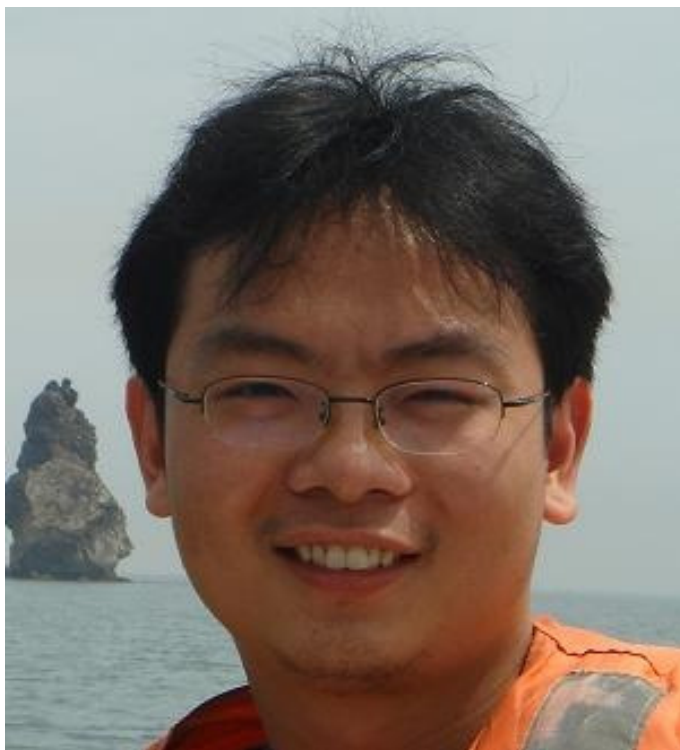


- 焦岳，创始人

- <http://www.utu2.com/>



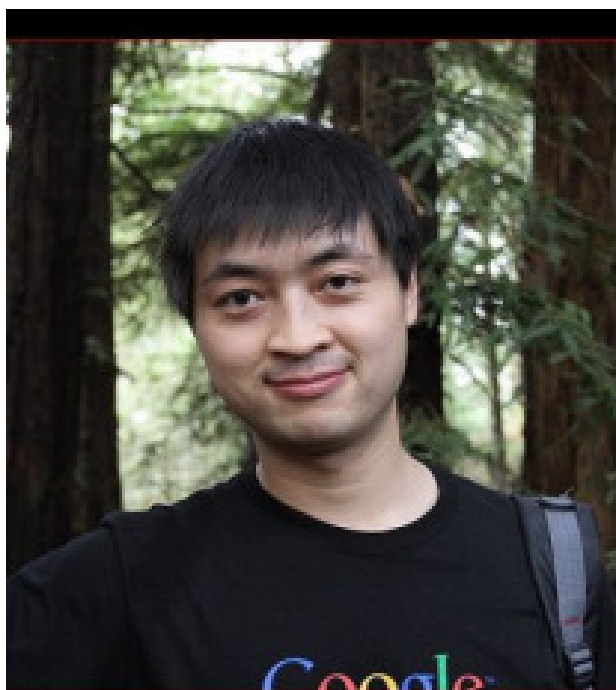
## 谷歌API专家介绍



- 刘黎，软件工程师
- <http://ditu.google.cn>



## 谷歌API专家介绍



- 李双峰，软件工程师
- <http://ditu.google.cn>



## 谷歌API专家介绍



- 安兴华，技术主管
- <http://ditu.google.cn>



## 时间安排

- **案例展示及编程技巧**

- 孙犁
- 连乔
- 焦岳
- 刘黎
- 李双峰

- **论坛讨论，问答互动**

- 以上嘉宾，安兴华



## 案例展示： 旅游记录



- 孙犁， 软件开发总监
- <http://www.wherfun.com/>

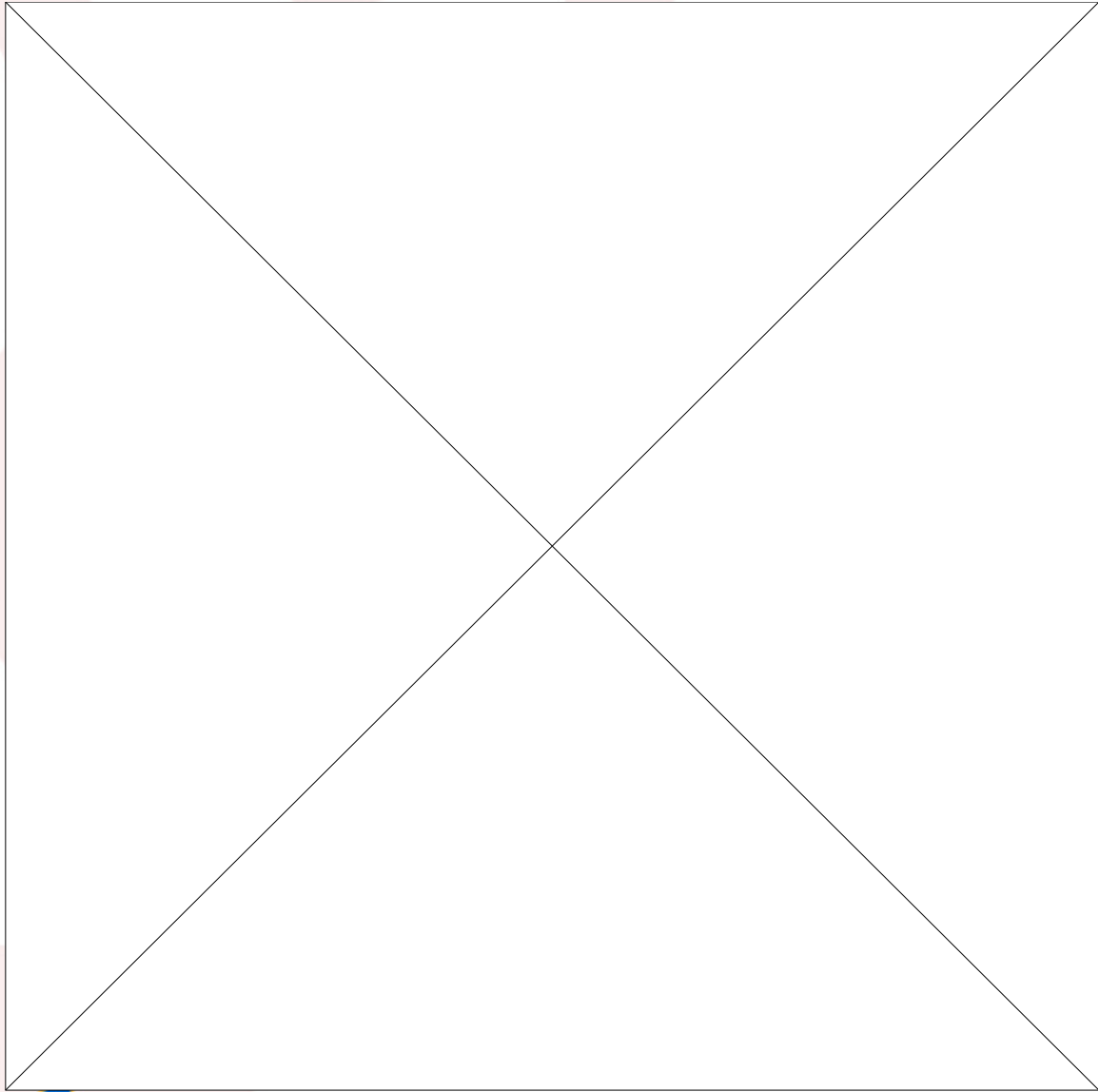




# Introduction to Wherofun

- 06年10月在北京成立
- 致力于为旅游行业提供增值服务
- 提供位置，地图，相片存储及轨迹记录等平台及产品务。
- 和旅行社及旅行机构的合作紧密

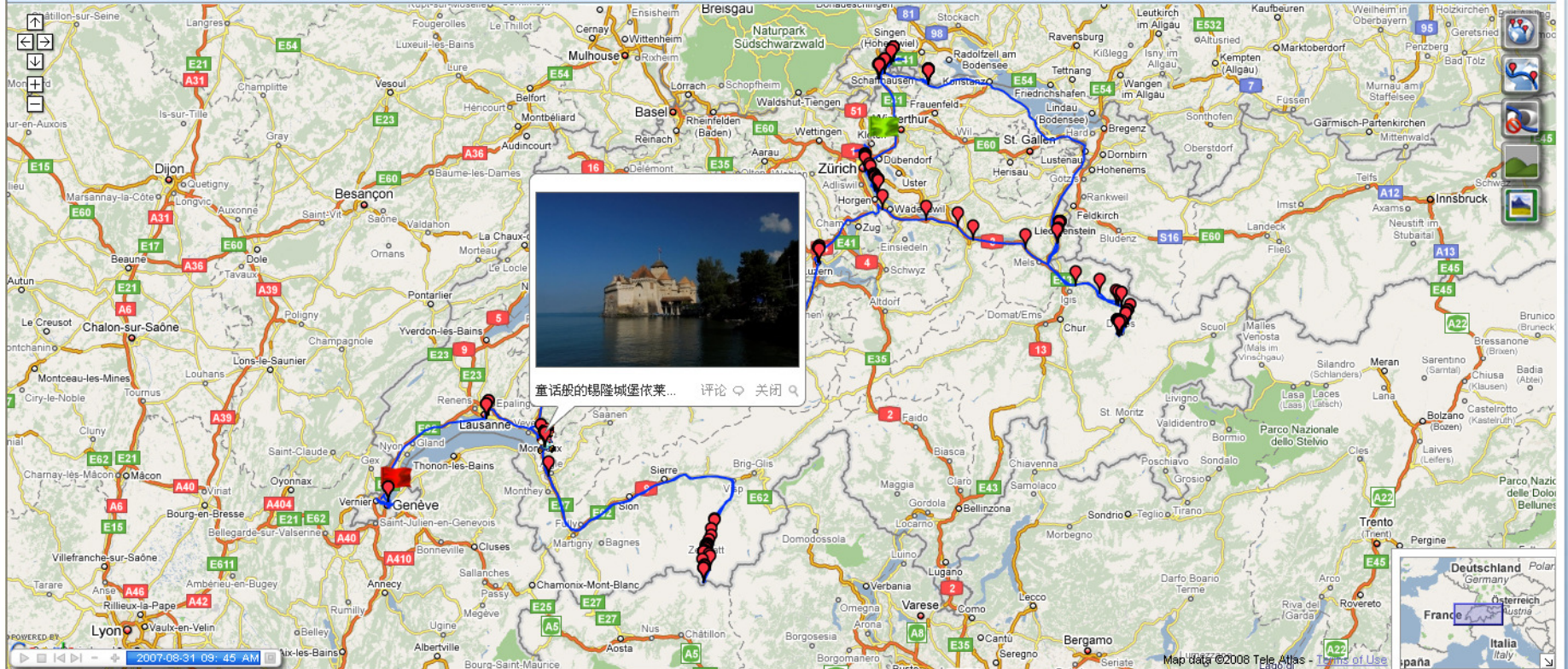






瑞士之旅 - linzheng 2007-08-28 ~ 2007-09-02

瑞士之旅历时七天。游览了苏黎世、沙夫豪森、达沃斯、蒙特勒、洛桑、日内瓦等城市。充分领略了欧洲的别样风情



童话般的锡隆城堡依莱... 评论 关闭



# Google Map APIs

Google Maps API





video



# 案例展示：情人节指南



• 连乔， 软件工程师

• <http://www.j.cn/>

**www.J.cn**  
简单生活网

# 简单生活网 (www.J.cn)

- 简单生活网 (www.J.cn) 帮助消费者方便、高效找服务
  - 需慎重选择, 花费不菲的人生大事 (买房、买车、教育、婚嫁、家政)
  - 消费者缺乏经验
  - 优选各类服务信息, 作大家的生活服务专家
- 在简单生活网 (www.J.cn) 上, 消费者可以获得
  - 优选黄页: 从十几万家服务类公司中优选出数千家优秀企业
  - 打折快报: 聚集了最新最全的打折信息, 帮助消费者获得最实惠的价格
  - 小贴士: 提供专业的消费攻略、窍门, 解决缺乏经验的问题
- 简单生活网是浪淘金公司旗下网站



# 浪淘金团队介绍

- 浪淘金公司由Google历史上最年轻的华人总监周杰创建
- 团队成员来自于Google、百度、微软、雅虎、中国移动、新浪等



# 用户界面

北京情人节指南 (简单生活网提供)  
By: www.j.cn

- ♥ 创意礼品 >>
- ♥ 鲜花速递 >>
- ♥ 巧克力店 >>
- ♥ 浪漫餐厅 >>
- ♥ 演出派对 >>
- ♥ 电影院 >>
- ♥ 酒吧 >>
- ♥ KTV >>
- ♥ 情侣旅馆 >>
- ♥ 情人节打折 >>
- ♥ 短途旅行 >>
- ♥ 滑雪场 >>
- ♥ 公园 >>
- ♥ 风景区 >>
- ♥ 博物馆 >>





**柠檬叶子(霄云路店)**

- 浪漫菜系:泰式火锅
- 浪漫主打:奔驰火锅、红豆冰山、咖喱火锅、蔬菜桶、泰式火...
- 浪漫元素:吴奇隆开的泰式火锅店,装修以黑色为主,简约别致...

地址:朝阳区霄云路15号(近女人街)

**010-62702700 转 5882**

接听时间:24小时 周六,日不休

[商家主页 >>](#)



010-62702700 转 5882  
接听时间:24小时  
周六,日不休  
发送 · 收藏 · 纠错

## 柠檬叶子(霄云路店)

**商家主页**

**基本信息**

**商家简介**

**浪漫环境**

**菜品展示**

**基本介绍**

**商家地图**

**简介**

**浪漫环境**

**菜品展示**

**常见问题**

浏览此商家的用户也浏览了

[查看更多 >>](#)

**常见问题**

**如果是用户**

在J.cn中能找到哪些生活服务?

J.cn提供哪些寻找生活服务的功能?

如果商家的信息有错误, 想纠正怎么办?

**010-62702700**是J.cn的服务总机, 查看详情

**如果是商家**

如何申请提交信息给J.cn收录?

如何申请升级为J.cn会员? 都有哪些服务?

信息有变更该如何通知J.cn?

[J.cn中的商家入驻](#)

关于J.cn 常见问题 投资声明 用户反馈 联系我们 友情链接 商务合作 网站地图 导航

京ICP备08001177号 J.cn版权所有

# 简单生活网上的map应用

- 文字牌匾式的GMarker
- 动画效果
  - 红点GMarker的动画展开效果
  - 鼠标移上去的高亮效果



# 文字牌匾式的GMarker

- 架构
  - Python的PIL库在服务器端生成
  - 文件名就是公司名的hex编码，一次生成重复使用
- 计算文字区域的大小

```
im = Image.new('RGBA', (500, 50), (0, 0, 0, 0))
draw = ImageDraw.Draw(im)
draw.text((9, 2), text,
font=font, fill=ImageColor.getcolor('#efefef', 'RGB'))

left, top, right, bottom = 500, 100, 0, 0
for i, p in enumerate(im.tostring()):
    if ord(p) == 0xef:
        x = i/4%500
        y = i/4/500
        if x < left: left = x
        if x > right: right = x
        if y < top: top = y
        if y > bottom: bottom = y
```

# 动画效果

- GMarker的GIcon size变化，或者修改Gicon没有效果
- 频繁增/删GMarker有泄漏的问题
  - 每次操作泄漏好几十K
  - 增删多了以后GMarker的阴影越来越黑
- 采用一个img元素完成动画，点击后才创建Gmarker
  - GMap2::fromLatLngToContainerPixel
  - GMap2:: fromContainerPixelToLatLng

```
this.img = document.createElement("img");
document.getElementById("map").appendChild(this.img);
var gp =
map.fromLatLngToContainerPixel(this.marker.getLatLng());
.....
this.img.style.left = (gp.x-width/2)+'px';
this.img.style.top = (gp.y-height)+'px';
this.img.src = ...;
```

# 特别的问题

- Mapplet的问题

- 左侧导航的高度有时候不能显示完全
  - 解决: `<Require feature="dynamic-height" />`
- 左侧的页面可以用jquery等

- Map应用的

- openInfoWindow的时候Google地图移动不到位
  - 可能是infoWindow太大?
  - 用GMap2::fromLatLngToContainerPixel和GMap2:: fromContainerPixelToLatLng计算应该移到的位置, 用setTimeout(function(){...},1000)确保移到

- 事件会丢失: 如onmouseout丢失

- 问题: 动画的div没有hide, Highlight的Marker没有Lowlight
- 解决: 每次GMap2,GMarker操作前, hide动画div, 并且lowlight上次highligh的GMarker

# 案例展示：玩转房地产

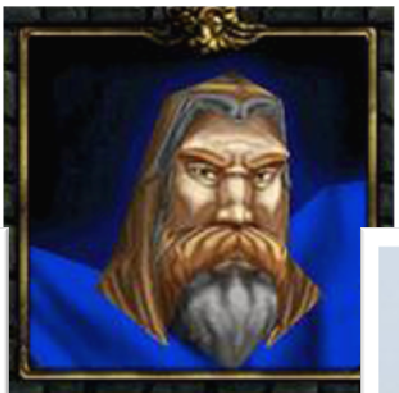
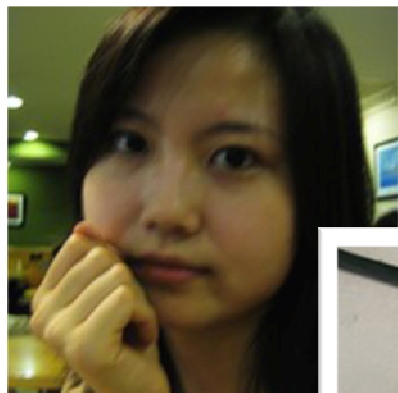


- 焦岳，创始人

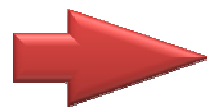
- 朱天乙

- <http://www.utu2.com/>





租房会







现金

1905.59万

固定资产

83282.00万

总资产

83654.02万

总资产排名

17/61979



等级：大亨

房地产行情：华盛顿特区“Cleveland Park”火爆热卖中！！

我来换颜色方案

国内第一个房地产webgame —— 游戏寿命长、影响力大

真实房地产体验 —— 植入软广告

生动的表现形式 —— google地图呈现

玩家互动 —— 买卖房屋、向好友借钱、完成任务

留学生玩家的故事 —— 游戏定位决定盈利前景





现金

1905.59万

固定资产

83282.00万

总资产

83654.02万

总资产排名

17/61979



等级：大亨

房地产行情：华盛顿特区“Cleveland Park”火爆热卖中！！

我来换颜色方案

# 网站结构



前端使用Google map api和jquery

后台分别使用php和django

无处不在的ajax请求



现金

1905.59万

固定资产

83282.00万

总资产

83654.02万

总资产排名

17/61979



等级：大亨

房地产行情：华盛顿特区“Cleveland Park”火爆热卖中！！

我来换颜色方案

## 扩展marker

marker的图标

marker的事件

## 扩展infowindow

使用了google map utility

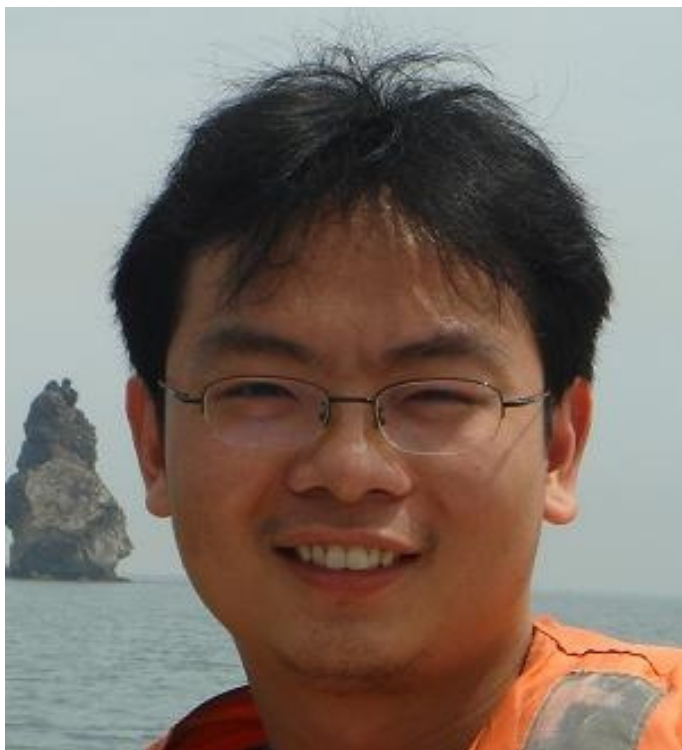
在infowindow中放入各种内容

# Google Map Api

通过多种方法避免marker重叠

处理重叠marker

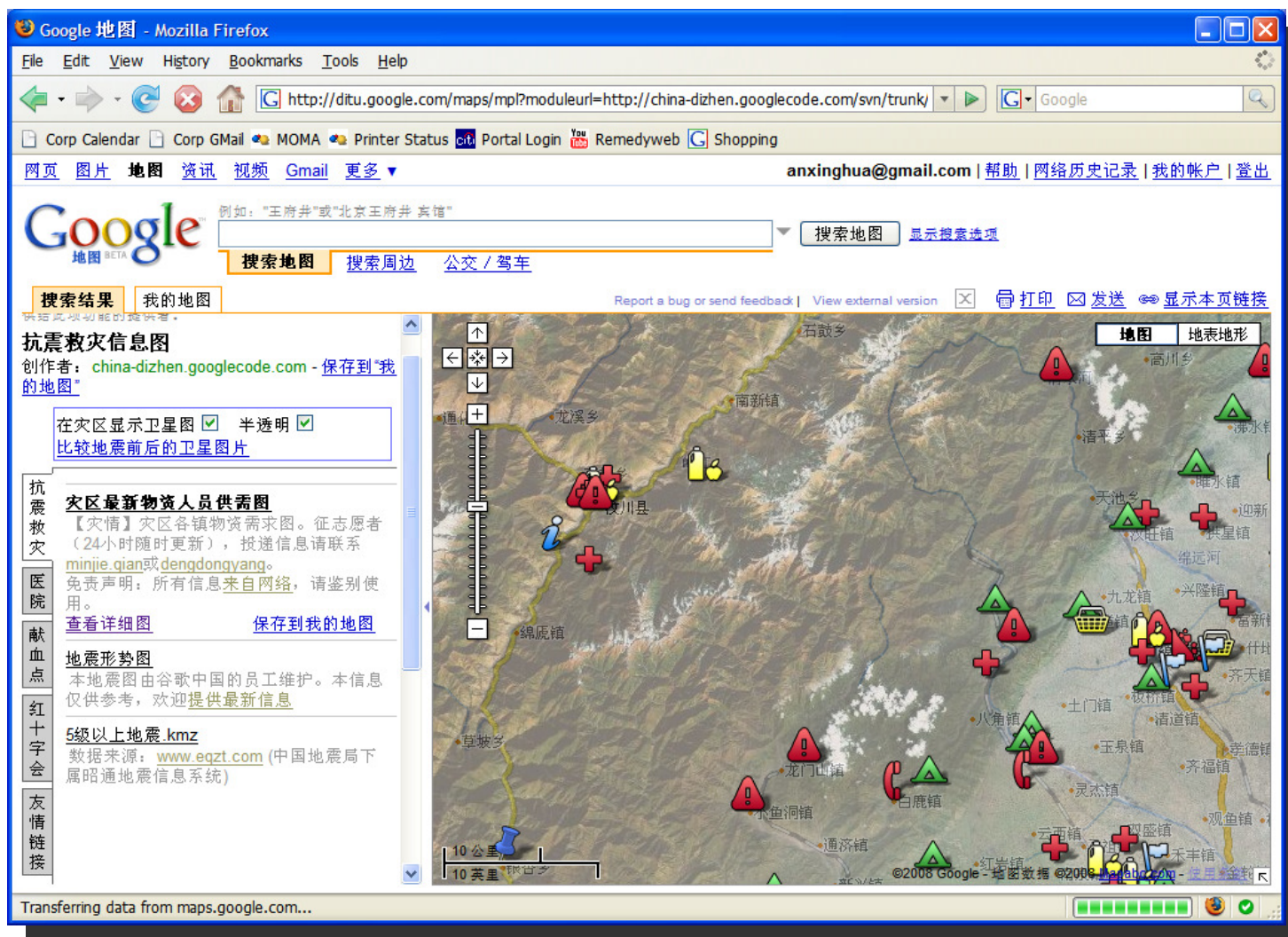
## 案例展示：抗震救灾信息图



- 刘黎，软件工程师
- <http://ditu.google.cn>



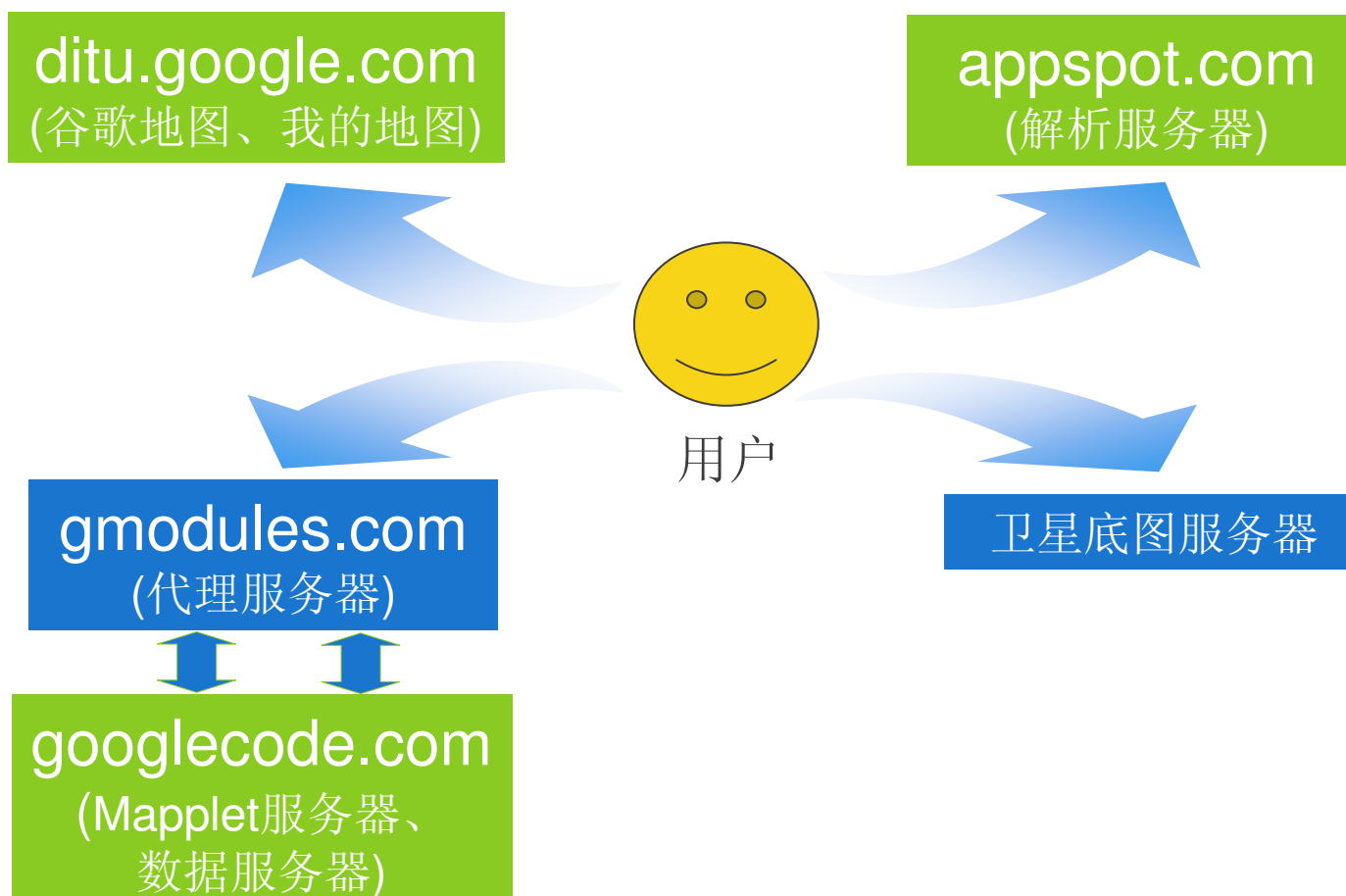
# 谷歌地震迷你地图



链接

Google  
Developer  
Day2009

# 服务器架构



# 关键技术

- 卫星底图叠加层

```
var map = new GMap2(document.getElementById("map"));
var tileUrl = "http://china-
earthquake.appspot.com/proxy?x={X}&y={Y}&z={Z}";
var tileLayer = new GTileLayer(null, 1, 17,
    {opacity:0.5, isPng:true, tileUrlTemplate: tileUrl});
var satelliteOveraly = new GTileLayerOverlay(tileLayer);
map.addOverlay(satelliteOverlay);
```

- 基于“我的地图”的KML叠加层

```
var map = new GMap2(document.getElementById("map"));
var kmlUrl =
"http://ditu.google.com/maps/ms?msa=0&msid=103335311190703792834
.00044d70e92741170f3d3&output=kml";
map.addOverlay(new GGeoXml(kmlUrl));
```

- 基于AppEngine卫星底图URL解析器

# 案例展示：地图API工具库



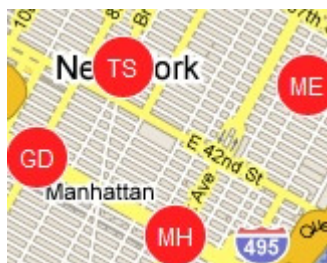
- 李双峰，软件工程师
- <http://ditu.google.cn>





# Google 地图 API 工具库 - [gmaps-utility-library](#)

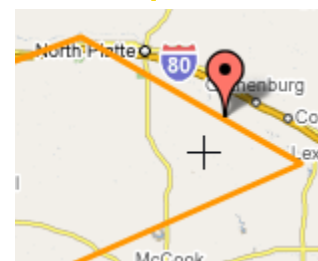
- [LabeledMarker](#)



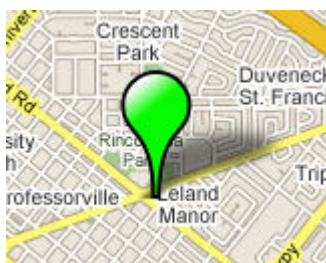
- [ExtInfoWindow](#)



- [SnapToRoute](#)



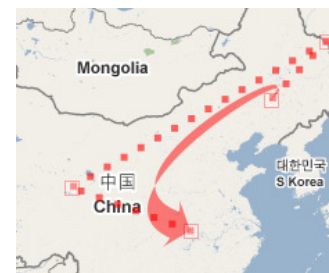
- [MapIconMaker](#)



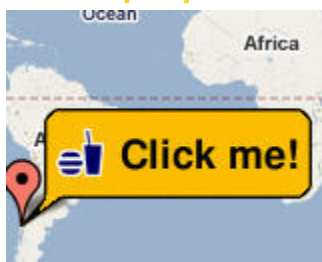
- [MarkerCluster](#)



- Next?



- [PopupMarker](#)



- [DragZoomControl](#)



- Next?



# 论坛讨论，问答互动



孙犁：旅游



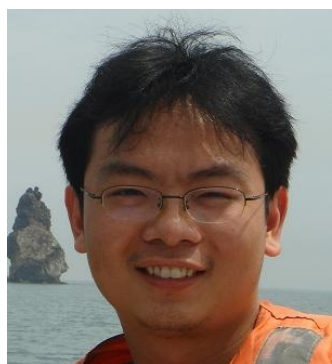
连乔：情人节



焦岳：SNS游戏



安兴华



刘黎：地震



李双峰：工具

<http://groups.google.com/group/Google-Maps-API-China>

Google  
Developer  
Day2009



谢谢

*Learn more at [code.google.com](http://code.google.com)*

Google  
Developer  
Day2009

Google  
Developer  
Day 2009