



The Road to Cloud ROI with SharePoint Online

毛永刚, Microsoft MOD

日程

- 一些名词
- 传统部署和云服务的ROI比较
- 云服务的原动力
- 通往云服务的阻碍
- Total Cost of Ownership (TCO) -- CIO 的视角
- 总结

名词解释...

ROI (Return Over Investment)?

- 'the ratio of **money gained or lost** ... on an **investment** relative to the amount of **money invested**. '
(source: Wikipedia)

What is SharePoint Online?

SharePoint Online 是Microsoft **基于云计算提供的SharePoint**。它 运营在 **Microsoft的数据中心，也是 Office 365的一个重要组件之一**。

Office 365: What is it?

- 最新的基于Microsoft云计算的生产力服务

Exchange Online

SharePoint
Online
&
Yammer

Lync
Online

Office ProPlus

Project Online

Visio Pro for
Office 365

 Office 365



SharePoint 2013的部署分类

- On-Premises: 部署在企业自己掌控的数据中心，企业自己控制管理IT基础设施和提供配置管理服务
- Fully Cloud: 全部SharePoint 运行在Microsoft托管的数据中心 (Office 365)
- Hybrid: 部分部署在on-premises, 部分采用Office 365

SharePoint ROI Models

传统 IT ROI 模式 (on premise)



- 可预见性强
- 和其它项目规划类似
- 感觉能够掌控
- 是否降低成本？
- 是否帮助增加收入？
- NPV positive?



Cloud ROI 考量

- 全新的
- 很多优势和实惠
- 有限的点可供参考
- CapEx 相对 OpEx
- Are you ready?
 - 贯穿整个组织的变化
 - 文化
 - 体制内政治因素

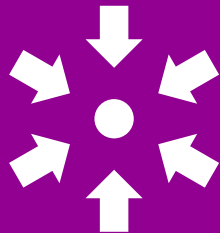


为什么采用云服务

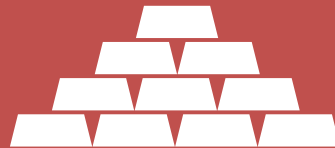
云服务的原动力



迅捷性



集中资源



经济

动力一：迅捷及时的服务

- 更快地发布用户需要的Solution
- 对商业需求和技术更迭有更快的响应
- 透明的可伸缩性（ Transparent scalability ）
- 服务随时可及，保持连接和稳定

动力二：集中资源

- Office 365 service 永远是绿的
- 更少的IT基础设施投入和资源的投入
- IT 资源重部署
 - 集中在关键业务应用
 - 规划未来战略性的投资和开发（未来10个应用）
 - LOB的增强和集成



动力三：经济因素驱使

Microsoft®
TechEd
China 2012

传统数据中心



Microsoft芝加哥数据中心



24x7 安全监护保卫

700,000 平方英尺

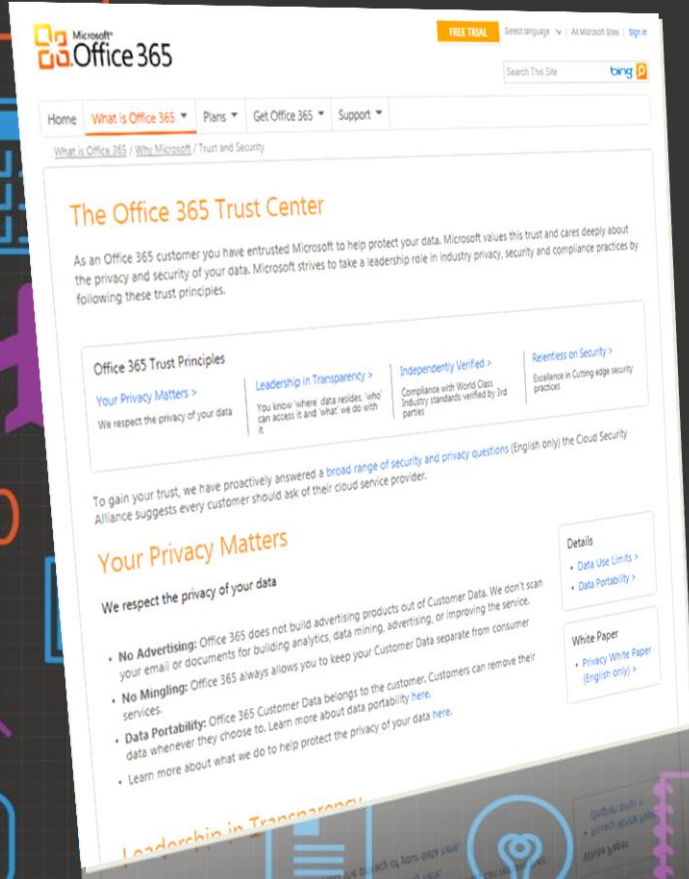
数万个服务器

供多天的应急电源

动力三：经济利益

- OpEx vs. CapEx
- 低成本达到同样甚至更好的效果
- 硬件利用率 (Efficiency)提高， 内在的伸缩性 (Elasticity)
- 计算机资源规模效应— 成本控制空间大
- 持续的维护负担减轻
- 开发发布新应用的成本逐渐减小

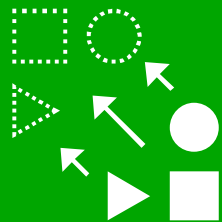
Demo



- 一体化的服务
- 云和端的集成
- 便捷的管理员设置
- 安全，合规
- 服务的健康状况随时掌握

走向云服务的阻力

三大阻力



合规性



安全性



技术适用性

阻力一：合规性

- 标准和法规
 - EU Safe Harbor / EU Model Clause
 - TC260
- 隐私
 - 数据处理约定
 - 用户数据独立
 - 没有广告
 - 数据Portable
- 审计
 - SAS70 Type II

阻力一：合规性（续）

- 数据存储位置
 - 从法规及合规性角度是否允许把这些数据放到云中存储？
- 数据可发现性（discoverability）
 - 在运中数据可发现性往往更好
- 法律相关文件开发的时间约束性 (disclosure)

阻力二：安全性

- Microsoft 安全开发生命周期
 - Security Development Lifecycle, Threat Modeling
 - Microsoft服务诊断恢复的人员就是开发人员
- 数据是否安全
 - 联邦信息安全管理法案(FISMA)
- 我是否能随时随地访问我的服务？
 - Single Sign On
- 我是否能安全地分享数据？

阻力三：技术适应性

云中发布客户应用的成本驱使分析





TCO : Total Cost of Ownership

Microsoft®
TechEd
China 2012

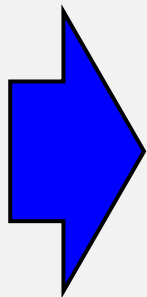
TCO: Office365是个平台...

- 平台可以带来更高的效率和效益
- 更多的机会减低成本
- 更多的机会进行资源整合和协调

CTO眼中的TCO

- 基本的 ROI

- 基础设施
- 硬件服务器
- 软件
- 安全
- 员工, 团队
- 财务
- 存储
- 电力, 机架, 网络
- 技术支持



- 云服务带来额外的ROI

- Hybrid 部署
- 第三方应用依赖的降低
- 支持兼容性成本
- 各种统计分析状态报告
- 技术架构师/管理员
- 保险/税
- 灾难数据恢复
- 部署成本
- 产品交货速度和时间

SharePoint Online 帮助企业更多地专注为业务带来的价值及核心竞争力;
而不是基础设施建设, 技术支持及管理

总结归纳

- SharePoint Online 比传统企业部署带来更高的投资回报
- SharePoint Online 代表着新型的ROI模式
- 企业应根据自身情况积极地规划，顺应潮流，专注投入到核心业务，价值和竞争力上！

THANK YOU!