

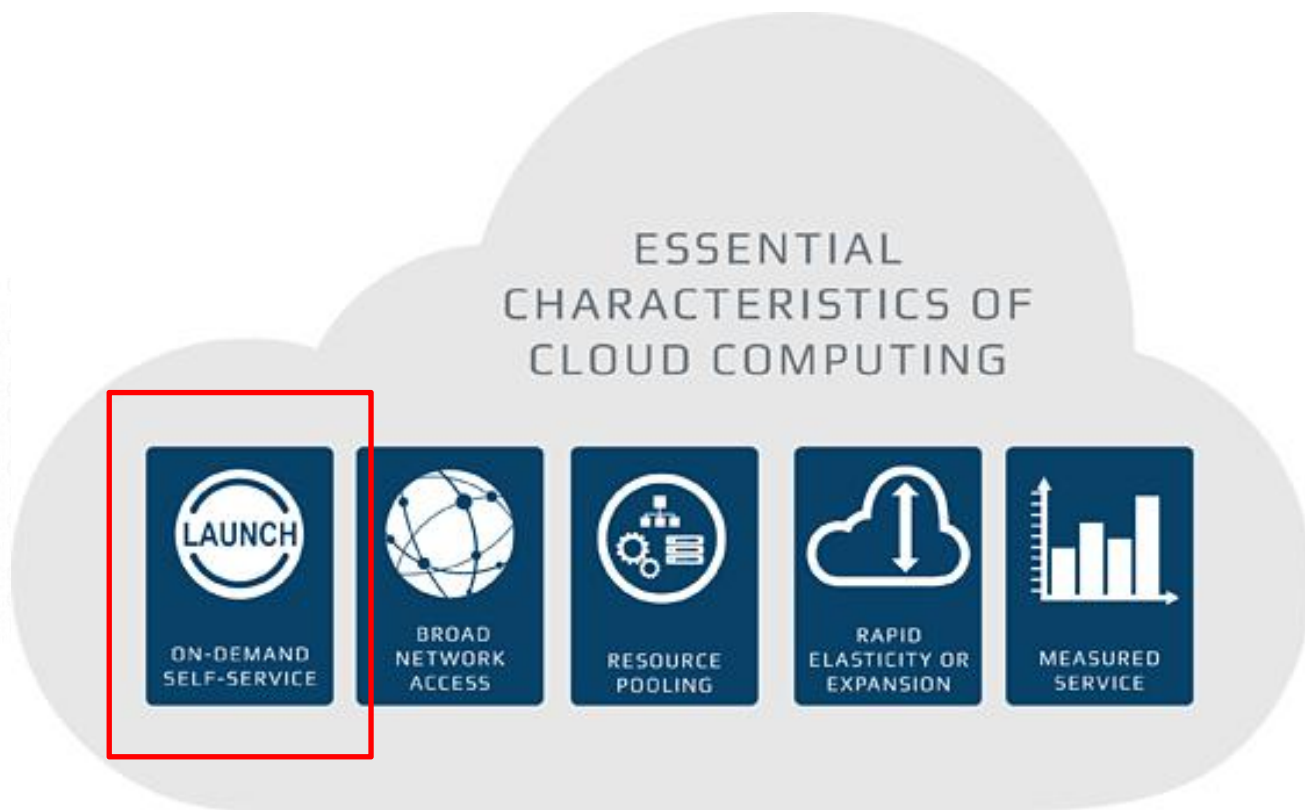
OPENSTACK DAYS  
CHINA

# 企业云应用商店 助力互联网+生态构建

时培昕 博士  
寄云科技 创始人兼CEO



# NIST定义的云计算的五个关键属性



# “自服务” 是云计算的一个重要特性





# 自服务的逻辑

服务使用者：  
获得使用的便利性



服务提供者：  
解决复杂性问题





# 为什么需要自服务？



有限的产品选择空间；  
有限的业务承载能力；  
非标准化的服务质量；



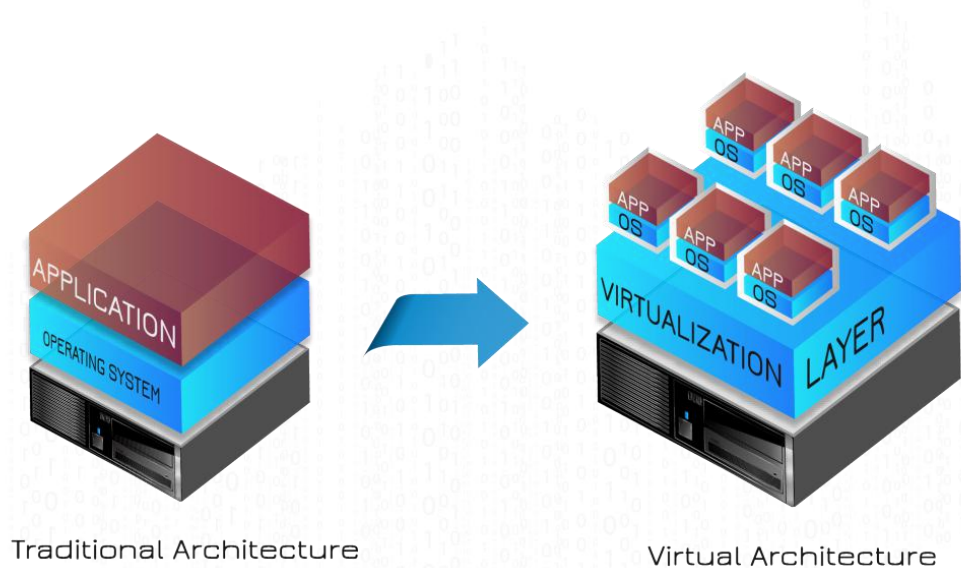
更多的自由选择；  
提高服务的承载能力；  
提高服务质量；



# 云计算为什么要 **强调 自服务**?



# Less is more

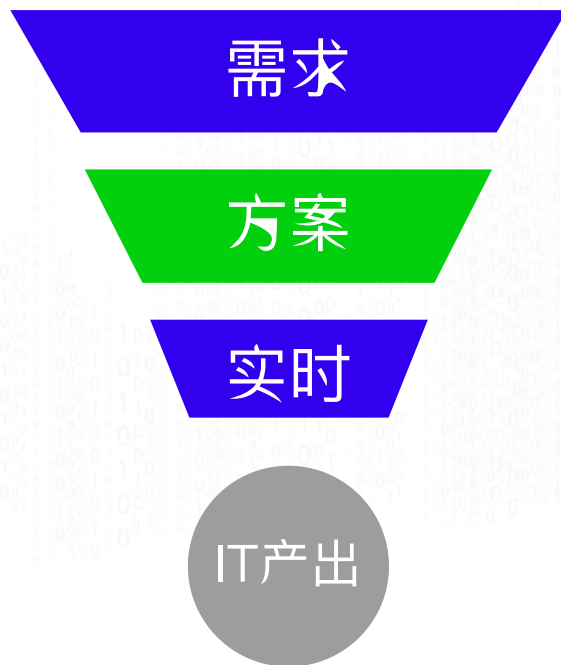
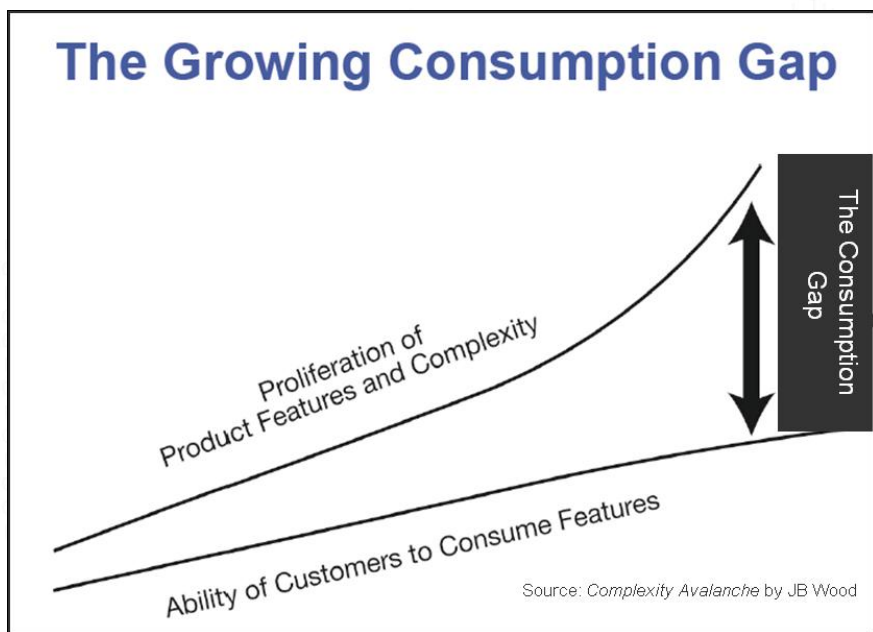


更快的业务上线时间；  
更稳定的运行环境；  
**随时随地**的使用；





# 人正在成为云计算时代的最大瓶颈



# 基于自动化的自助云服务正在改变IT服务模式



# “自服务”的云计算模式会带来

更强的业务响应能力





# 应用的自助服务形态

## SaaS

- 多为互联网应用
- 软件厂商负责维护应用
- 多租户
- 弹性扩展

## 应用商店

- 多为企业内部应用
- 资源紧耦合
- 企业内部人员  
(开发和运维)负责应用维护
- 单租户
- 有限扩展



# 企业应用商店是什么？



企业应用  
(服务/资源)  
分类呈现

统一的门户

自助  
开通应用  
(服务/资源)

支持维护  
和更新

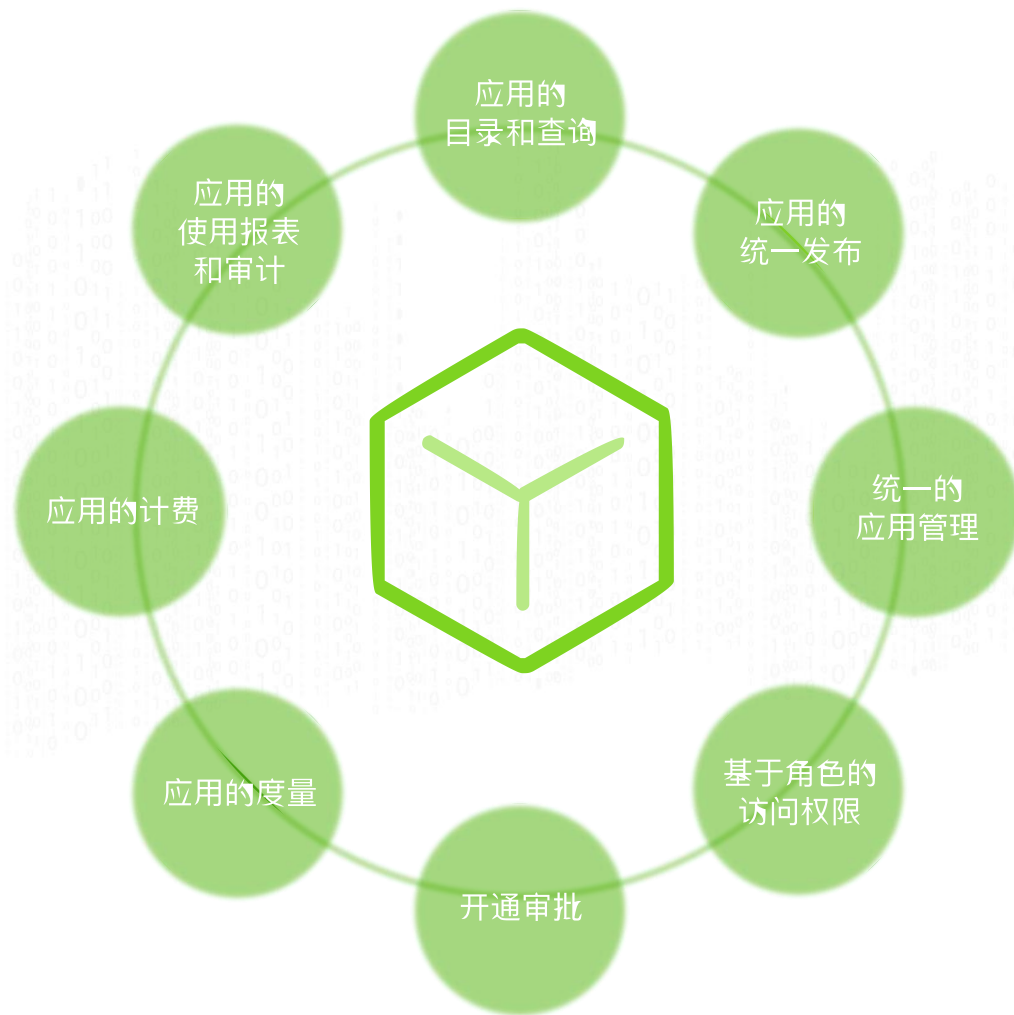


# 企业云应用商店的不同定位

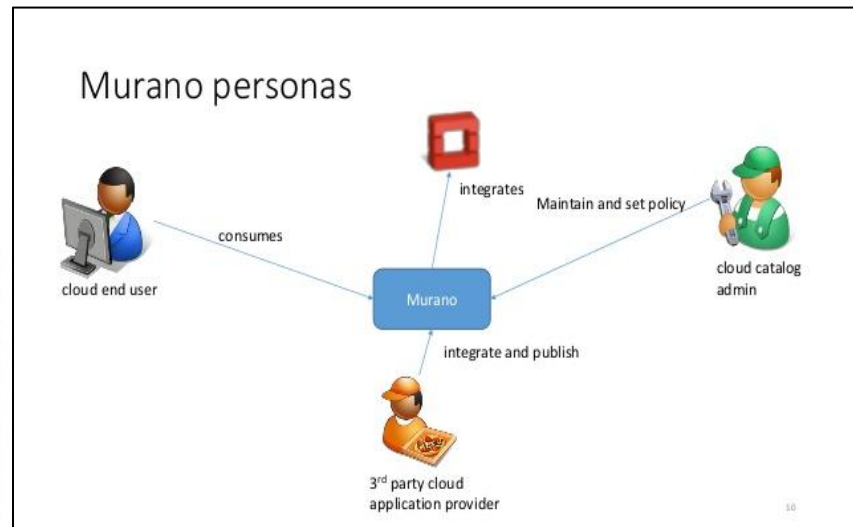
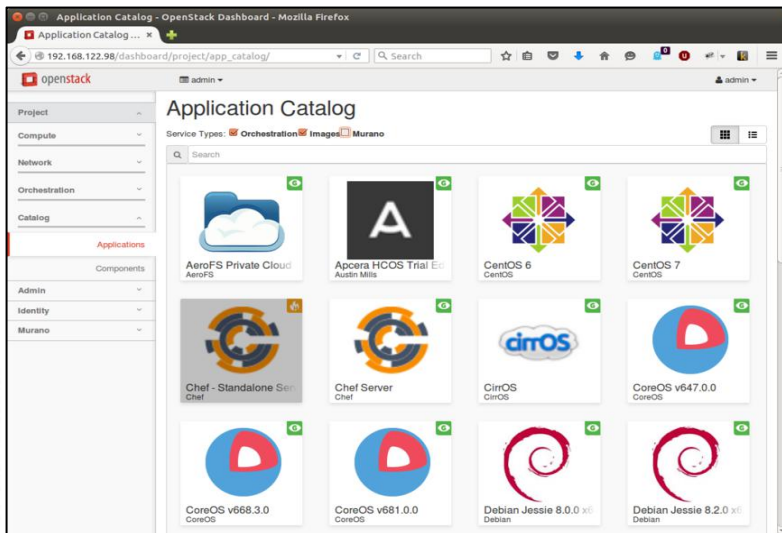




# 企业云应用商店应具备的功能



# Murano : 基于OpenStack的 “应用商店”

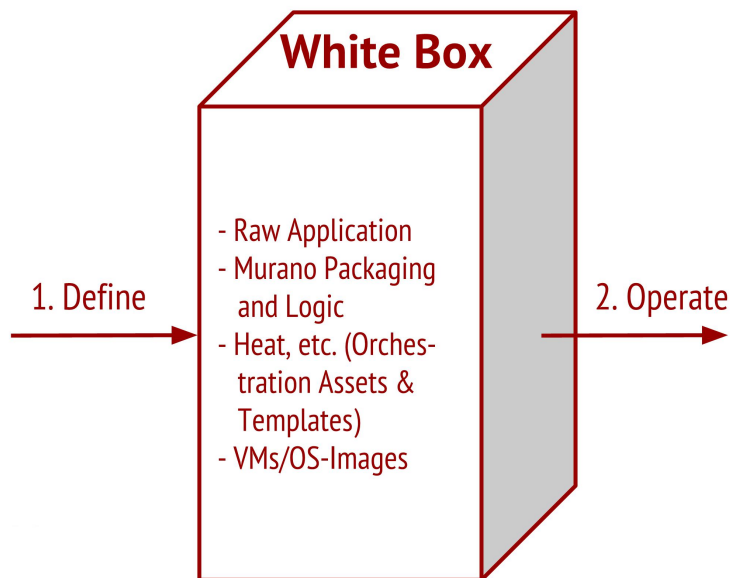


- Mirantis, HP和Cisco共同发起的应用目录项目
- 允许应用开发者和云管理员以分类的模式发布应用
- 允许应用的使用者直接部署
- 提供简单的工作流

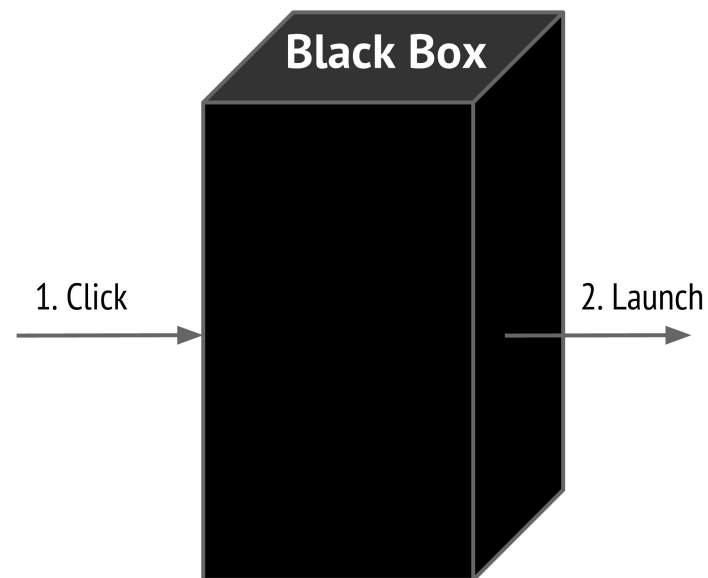


# Murano的服务机制

## OpenStack Catalog Developers and Operators

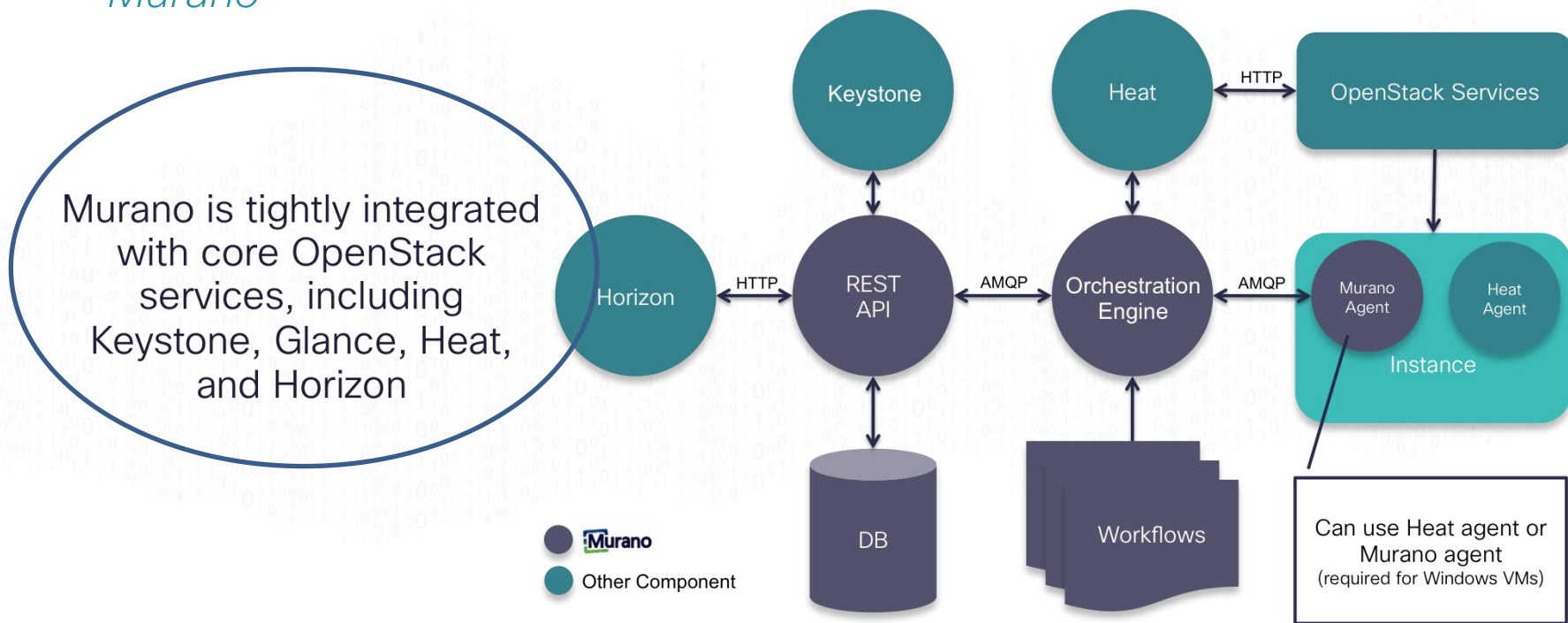


## OpenStack Catalog Users

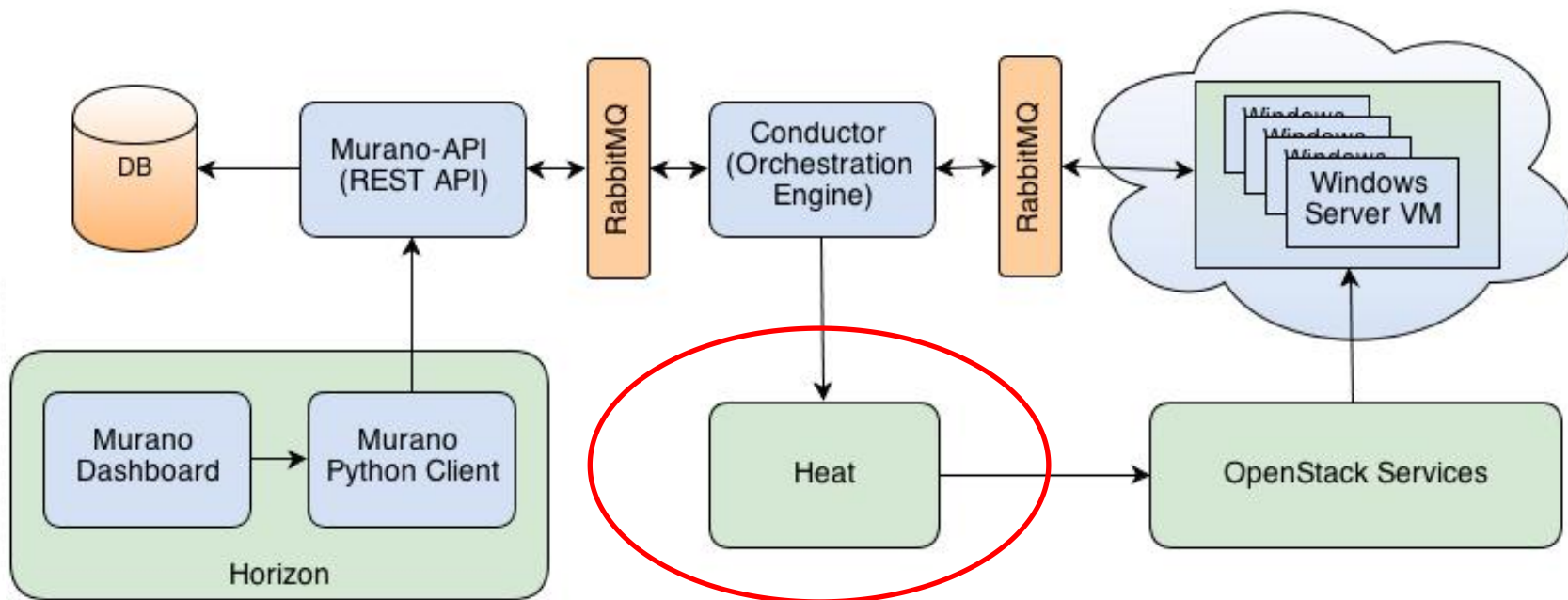


# Murano的架构

## Architectural Overview Murano



# Murano的工作原理





# Murano的问题

无法支持第三方云平台

HOT模板的兼容性

不支持新开发和CI/CD

不支持产品的定价  
和使用测量

不支持企业内部应用集成  
和单点登录

复杂的打包和发布过程



# 寄云企业云服务平台：比Murano更完整

## 应用使用者

### 寄云应用商店

- 应用目录
- 产品检索
- 自服务门户
- 产品发布
- 开通审批
- 服务台

## 应用开发者

### 寄云PaaS

- 代码库
- 负载均衡
- 弹性扩展
- 路由
- 后端服务
- CI/CD

## IT管理者

### 寄云CMP

Murano

- 应用模板
- 自动化部署
- 混合云管理
- 集群管理
- 安全策略
- RBAC
- 脚本
- 定时任务
- 弹性伸缩

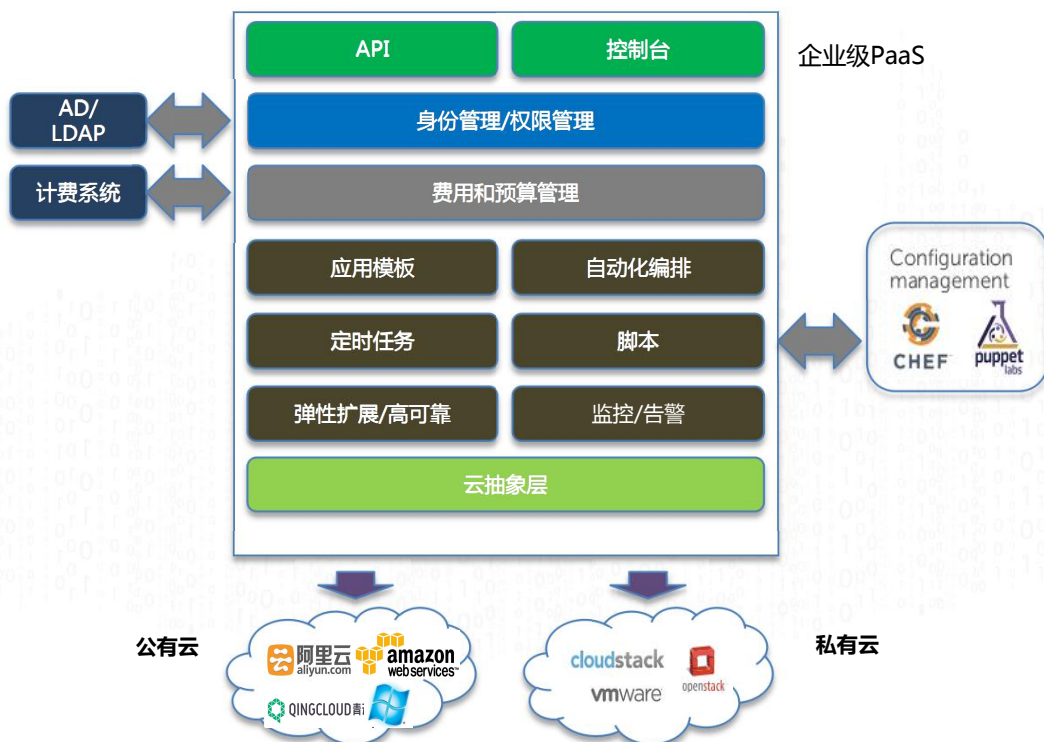
公有云



私有云



# 寄云CMP(Cloud Management Platform)



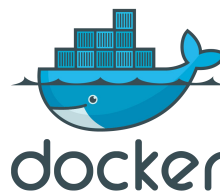
## 解决的问题

- 避免单一IaaS厂商锁定
- 提高企业云资源的效率
- 加快应用上线的速度
- 提高业务的灵活性
- 减少开销
- 减少操作失误
- 快速构建混合云方案
- 屏蔽底层的复杂性
- 为应用提供更稳定的运行环境

为IT管理者提供最佳的资源、应用的统一管理平台



# 多云的支持



*\*即将支持Docker, Swarm, Kubernetes, Mesos*



# 丰富的应用模板

## 预置丰富的开发资源和模板



- 提供丰富的开发组件和框架
- 提供可配置的、自动化的、跨云的交付能力
- 极大的降低负担和出错概率

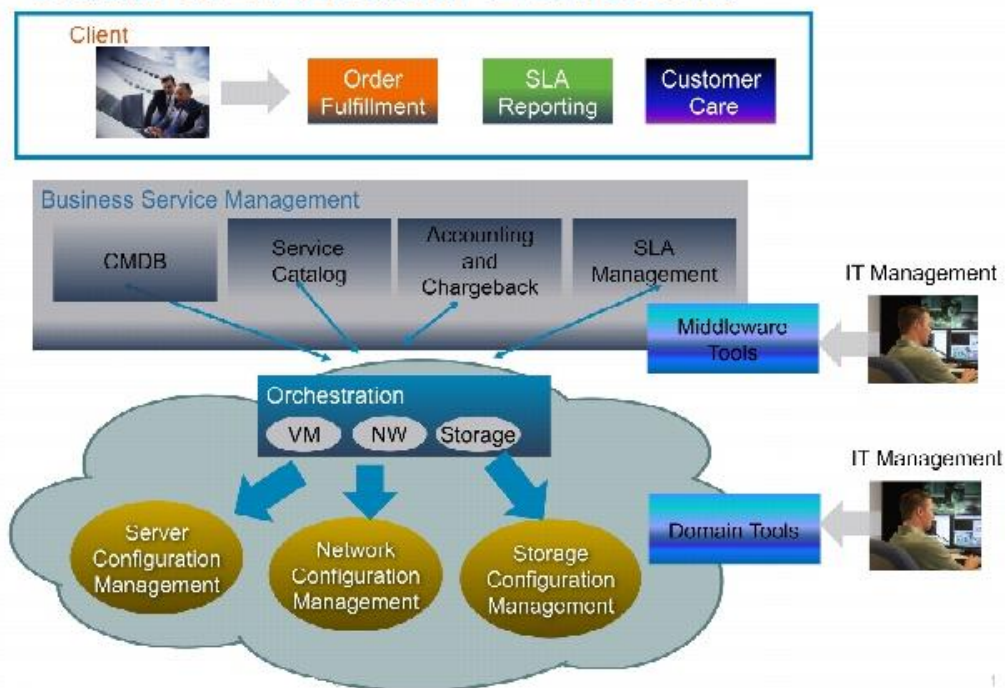




# 自动化编排

- 全自动业务交付：基于TOSCA
- 集成多种功能：环境编排、云资源创建、网络规划、操作系统安装、支撑环境配置、业务软件部署以及配置脚本
- 缩短交付周期
- 提高交付质量

## Cloud Orchestration Framework



# 统一的资源管理与审计

The screenshot displays the OpenStack PaaS platform interface. It features a navigation menu on the left with options like '应用实例' (Application Instances), '主机' (Hosts), and '应用实例使用记录' (Application Instance Usage Records). The main content area shows a list of application instances with columns for '应用实例ID', 'NODE ID', 'NODE InstanceId', 'IP', '公网IP', '云服务器商', '区域', and '云资源ID'. Below this, there is a section for '应用实例使用记录' (Application Instance Usage Records) with a search bar and a table of usage logs. The usage log table has columns for '应用实例ID', '应用模板', '创建方式', '创建时间', '创建用户', '删除时间', '删除用户', '云区域', '资源类型', and '资源ID'.

应用实例ID	应用模板	创建方式	创建时间	创建用户	删除时间	删除用户	云区域	资源类型	资源ID
PYKMPVCLGY	WordPress多语言版	paas	2016-04-07 15:06:50	shipeixin99	2016-04-07 15:31:18	shipeixin99	阿里云,		
PPC4XEF4AY	3-Tier Web Server w/ LB	paas	2016-04-07 14:53:31	shipeixin99	2016-04-07 15:34:02	shipeixin99	青云,		
PSN12PYGII	LNMP	paas	2016-04-07 10:42:12	shipeixin99	2016-04-07 16:34:32	shipeixin99	青云,		
P47OJTBMEQ	ShowDoc	paas	2016-04-06 20:21:48	shipeixin99	2016-04-06 22:29:19	shipeixin99	青云,		
PRFYEQHCK9	LNMP	paas	2016-04-06	shipeixin99	2016-04-06	shipeixin99	青云,		

- 不同云平台资源的统一管理，包括开启、关闭、删除等功能
- 支持不同云平台资源的详细使用记录

*\* 即将增加对容器的管理*



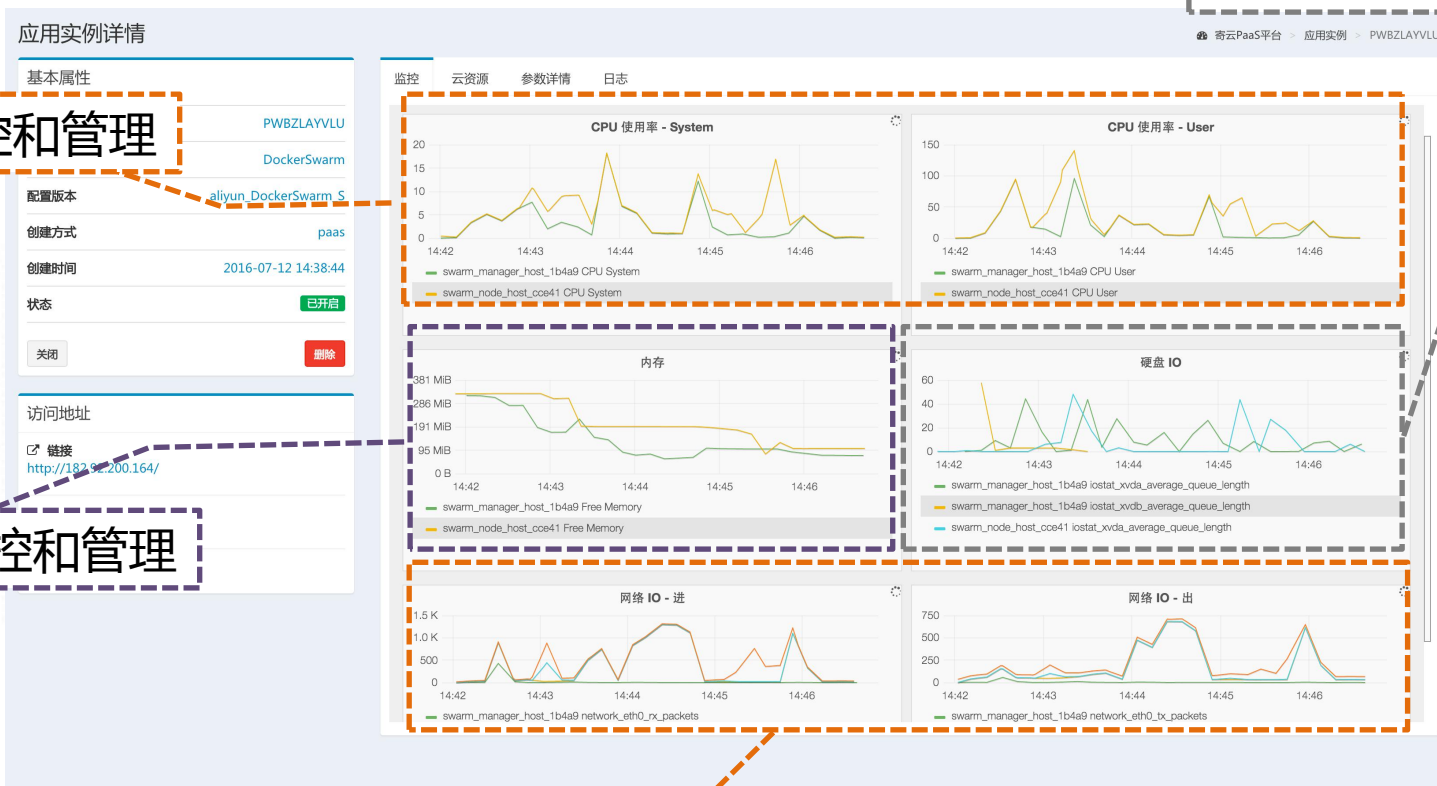
# 统一的监控和环境管理

## 磁盘的监控和管理

## CPU监控和管理

## 内存监控和管理

## 网络性能监控和管理



# 基于角色的权限管理

- 提供群组和权限管理
- 支持每个用户对包括主机/存储/网络等云端资源、镜像和模板的权限管理
- 提供完整的日志记录

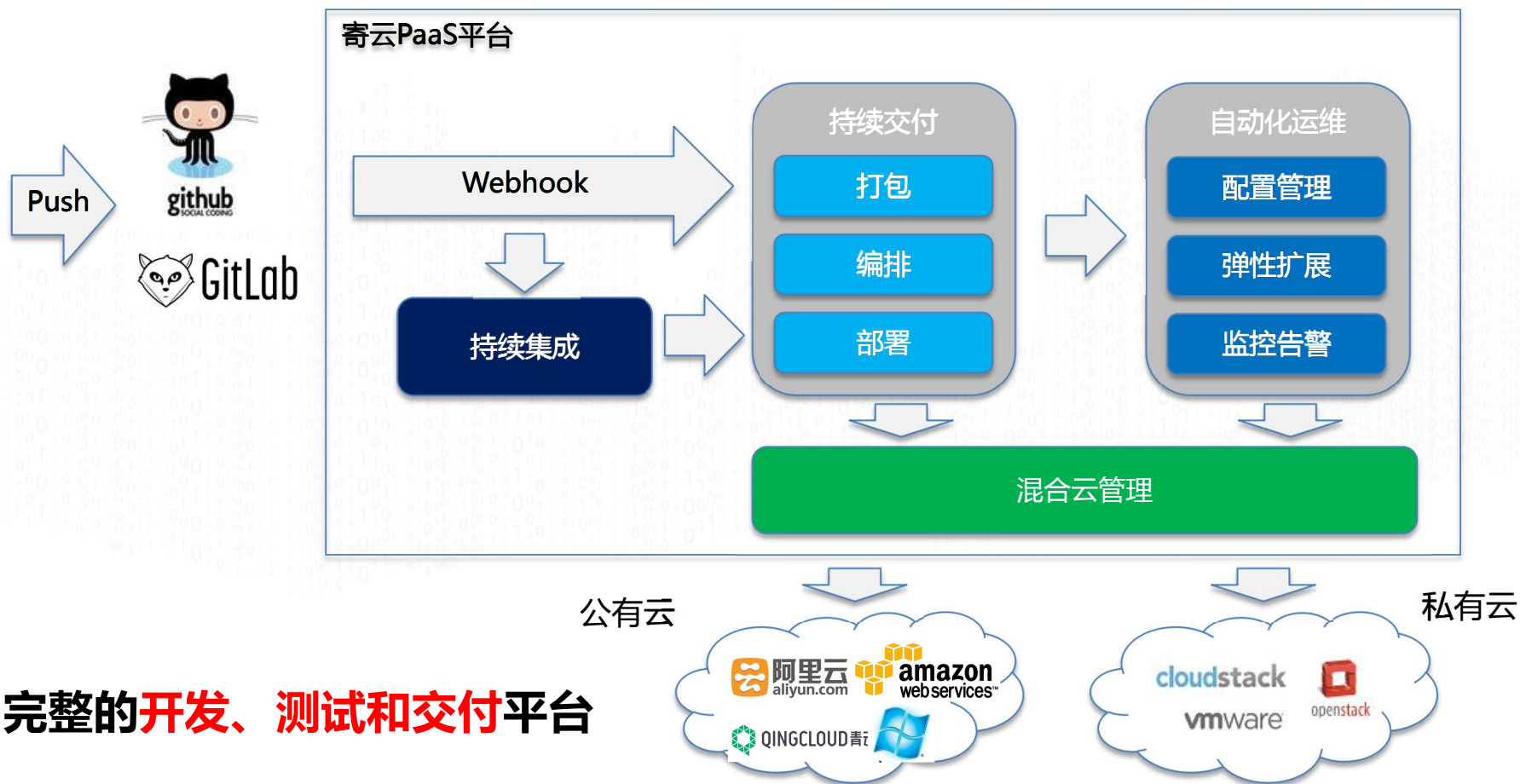
The screenshot displays the 'Group Management' (群组管理) interface. It features a table of authorization policies (授权策略管理) for a group named 'test'. The table lists various roles like AdministratorAccess, ReadOnlyAccess, and DeploymentReadOnlyAccess, along with their descriptions and creation times. An 'Add/Remove Group Authorization Policy' (添加/删除群组授权策略) dialog box is open, showing an 'Operation Log' (操作日志) for the 'test' group. The log table includes columns for user, action, IP, and time, listing activities such as 'Login' and 'DEPLOYMENT\_CREATE' performed by users like 'shipeixin' and 'shipeixin2013'.

策略名称	策略类型	描述	创建时间	操作
AdministratorAccess	system	管理所有资源权限	2016-02-29 19:45:37	
ReadOnlyAccess	system	只读访问所有资源权限	2016-02-29 19:45:37	
DeploymentReadOnlyAccess	system	应用实例只读访问权限	2016-03-01 20:47:45	
ApplicationTemplate				
ImageReadOnlyAccess				
CloudAccountReadOnlyAccess				
PrivateCloudReadOnlyAccess				
TokenReadOnlyAccess				
InstanceReadOnlyAccess				
DiskReadOnlyAccess				
VpcReadOnlyAccess				
DeploymentFullAccess				
ApplicationTemplateFullAccess				
ImageFullAccess				

用户	操作	IP	时间
shipeixin	Login		2016-03-04 12:13:51
shipeixin	Login		2016-03-04 07:02:30
shipeixin	DEPLOYMENT_CREATE		2016-03-04 06:59:37
shipeixin2013	Login		2016-03-04 06:58:20
shipeixin	Login		2016-03-04 06:57:49
shipeixin	DEPLOYMENT_DELETE		2016-03-03 22:18:46
shipeixin2013	Login		2016-03-03 22:16:44
shipeixin2013	Login		2016-03-03 22:16:00
shipeixin2013	Login		2016-03-03 22:11:57
shipeixin2013	Login		2016-03-03 22:07:36



## 2. 寄云PaaS(Platform as a Service)

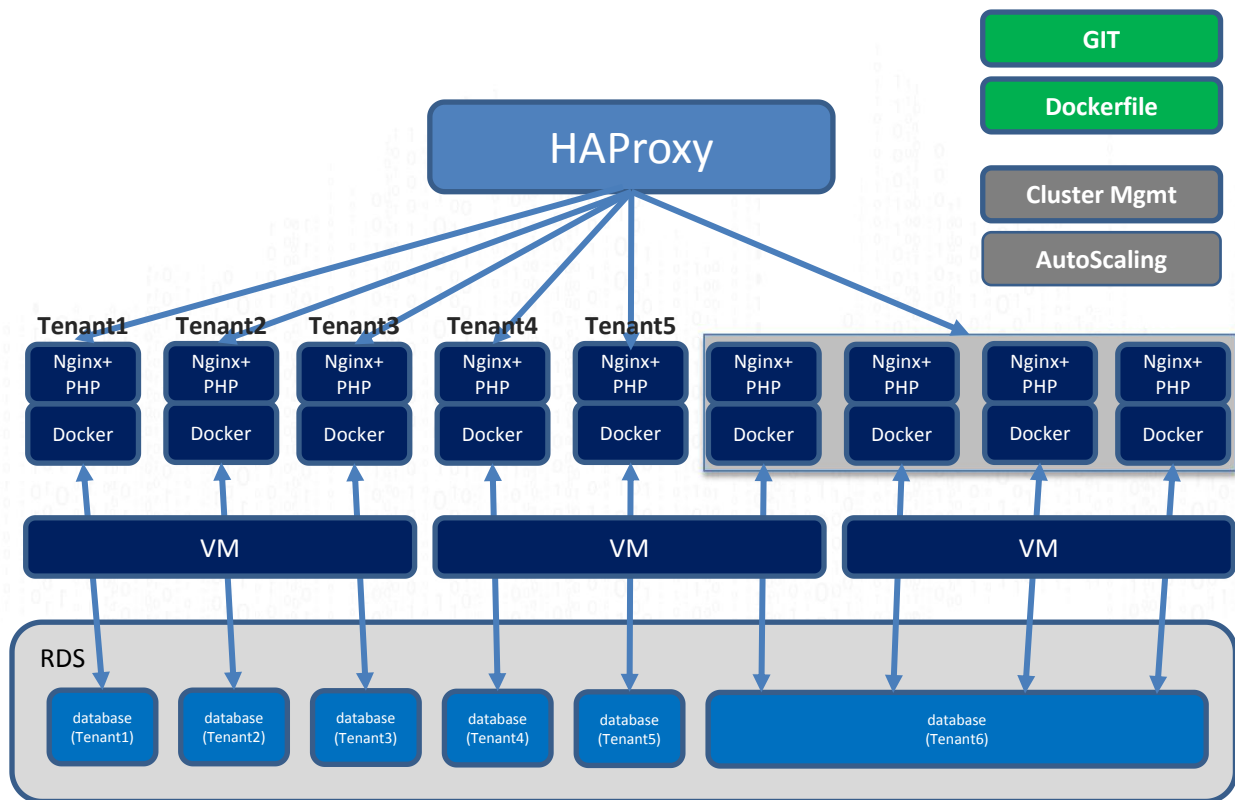


**完整的开发、测试和交付平台**





# 负载均衡与域名解析



- 完整的单租户/多租户开发和交付环境
- 支持负载均衡
- 自动的测试和交付
- 统一的升级和维护
- 为新租户自动创建新环境



# 弹性扩展

支持应用环境部署资源的**手动和自动**的弹性扩展

类型	NODE ID	资源信息	云服务商	区域	云资源ID	操作
主机	app_host	IP : 192.168.1.2 公网IP :	青云	北京2区	i-86c0fypp	执行脚本   更多 ▾
主机	vm	IP : 192.168.1.4 公网IP :	青云	北京2区	i-kjno7lea	执行脚本   更多 ▾
主机	mysql_host	IP : 192.168.1.3 公网IP :	青云	北京2区	i-5oy3k71s	执行脚本   更多 ▾

应用实例详情

弹性伸缩

基本属性

应用模板

配置版本 qingck

创建方式 paas

创建时间 2016-05-14 23:50:10

弹性伸缩

NODE ID

数量

关闭

提交

app\_host

vm

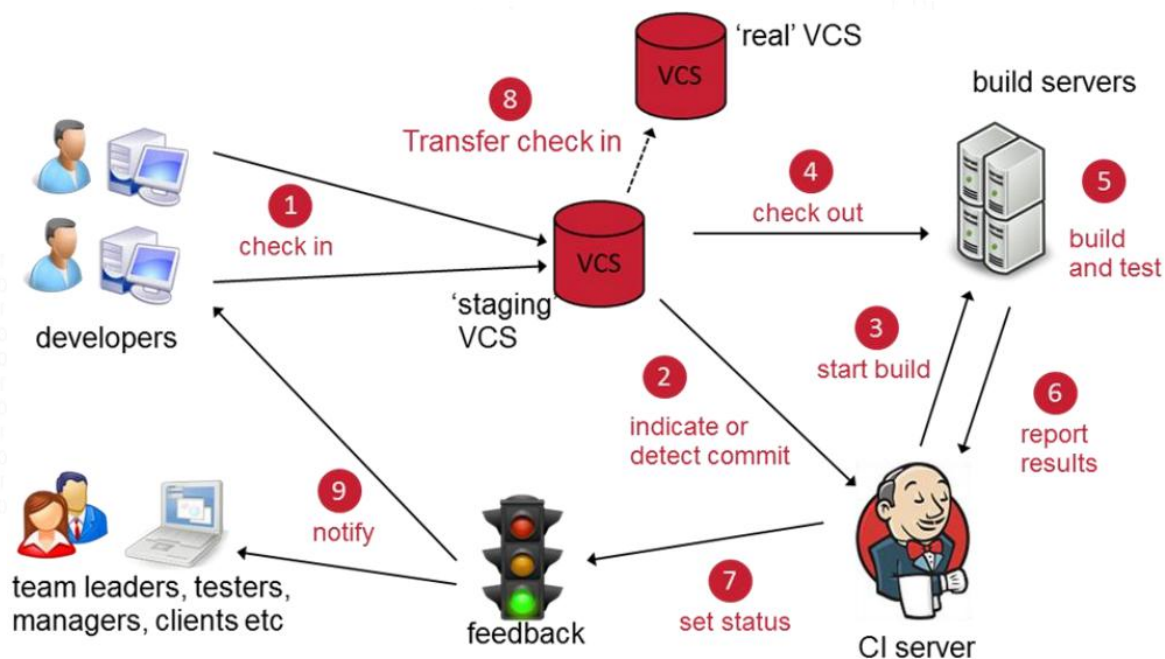
mysql\_host

主机 vm IP : 192.168.1.4 公网IP : 青云

主机 mysql\_host IP : 192.168.1.3 公网IP : 青云



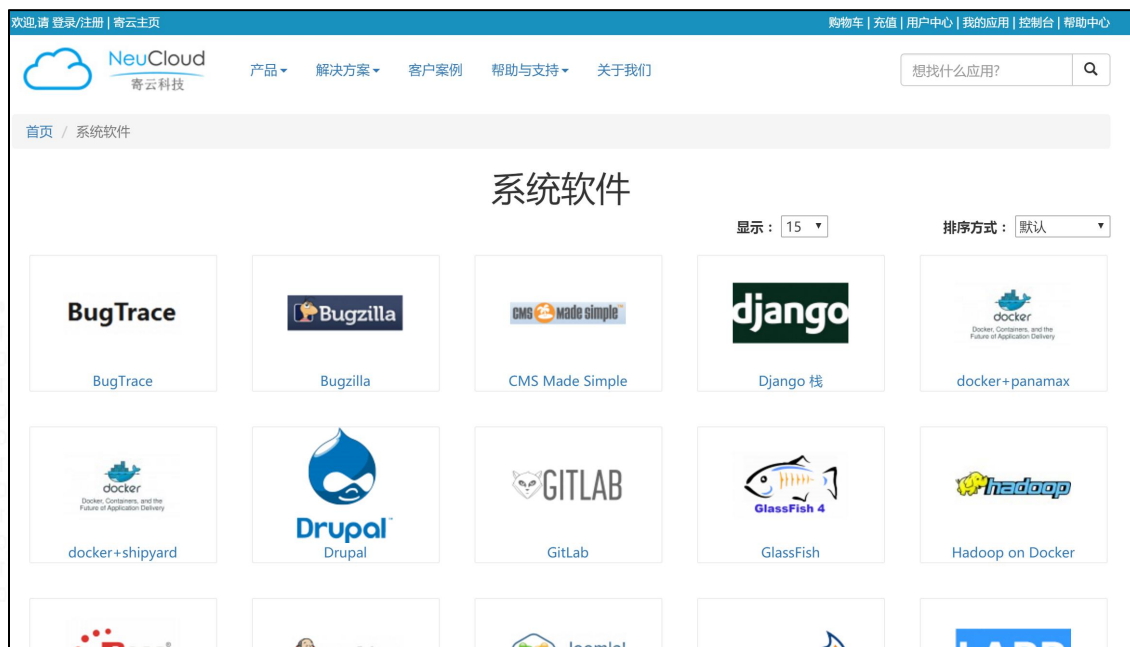
# 持续集成与持续交付



- 代码提交自动触发
- 自动运行测试脚本
- 自动执行环境创建
- 自动执行代码更新



# 3. 寄云应用商店



为企业内外部用户提供一站式的应用、服务和资源的自助服务



# 寄云应用商店特点

## 统一管理

- 支持应用的快速发布到统一的访问门户

## 安全

- 支持按照角色设定访问权限
- 支持单点登录
- 支持应用的访问记录

## 统计分析

- 详细的费用分析
- 详细的使用分析

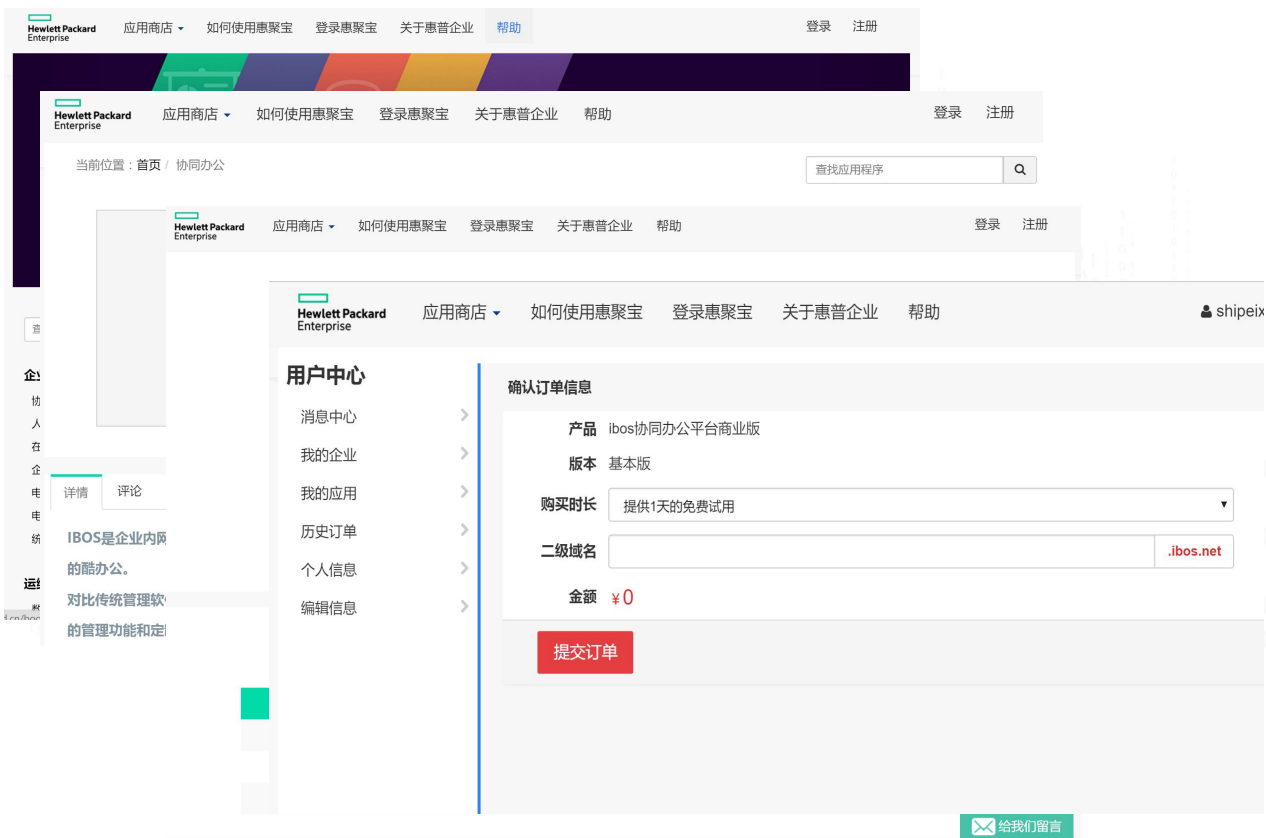
## 自服务

- 用户自助开通
- 支持 workflow 定义





# 全自助的应用商店



- 快速构建不同种类的应用商店
- 提供用户注册、在线订单、在线交易等全套自助服务功能



# 支持订阅服务

产品	版本	开通日期	服务截至	状态	操作
xx软件	免费版	2016-05-18	2017-05-18	已开通	续费 升级 用户管理 自定义域名 订单

### 续费

当前版本 免费版

购买时长

### 升级

当前版本 免费版

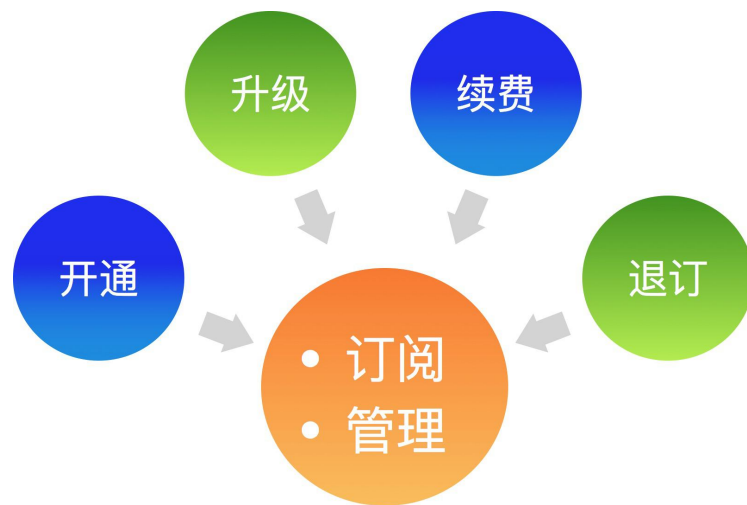
升级到  [查看版本说明](#)

详情 免费版:0.00/月,企业版:999.00/月, 平均日差价: 32.23元, 剩余: 364天

升级计费参数

价格 **11730.19元**

支付方式  支付宝支付



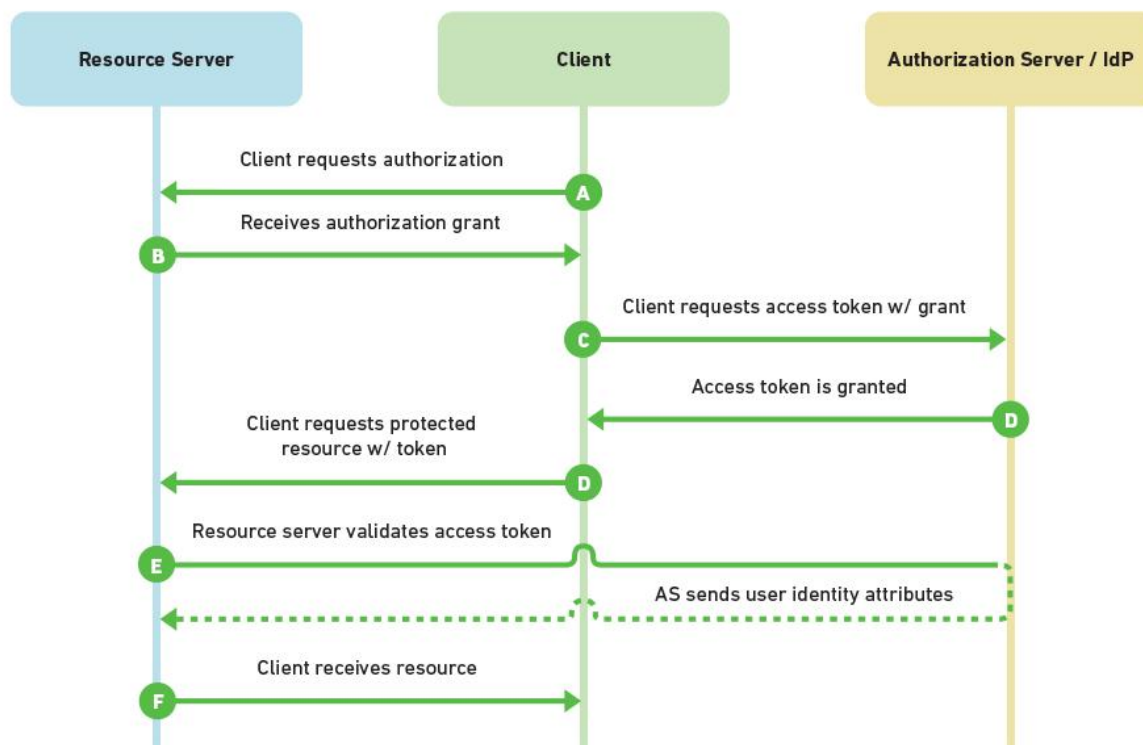
# 统一的组织结构管理和权限限制



- 开放登录的接口
- 应用之间统一的组织结构、权限限制和单点登录



# 支持应用之间的单点登录



支持OAuth，提供不同应用间的单点登录



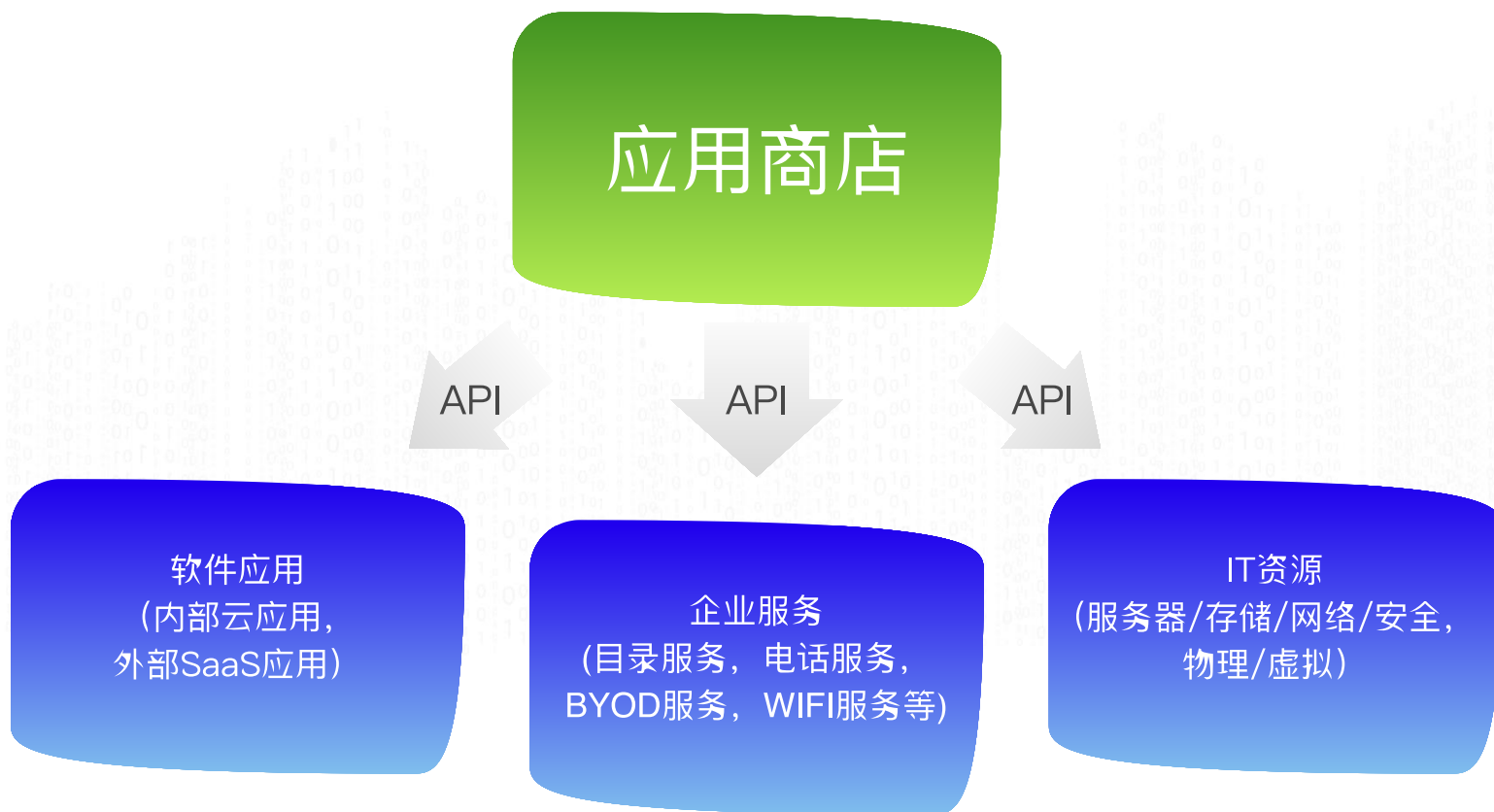
# 全面的订单和应用管理

ID	账号	商品信息	金额	订单类型	交易方式	订单跟踪	状态	操作	
60601	应用管理 待处理 处理中 已开通 操作失败 已关闭 已删除								
编号	账号	域名	产品	版本	开通日期	服务截至	状态	操作	
4JY8E	NOLEP0J	saas_admin	http://cms.xiaobuwq.com/waiqin	小步外勤-巡店通	25人套餐	2016-02-29	2017-02-28	已开通	删除 关闭 订单
XJQP	MOM71KJ	saas_admin	http://cms.xiaobuwq.com/waiqin	小步外勤-客拜通	25人套餐	2016-02-29	2017-02-28	已开通	删除 关闭 订单
MO5Y	MOM75WJ	spx	http://paas.neucloud.cn/paas/index	寄云PaaS平台	公测版	2016-02-26	2017-02-26	已开通	删除 关闭 订单
LOV5	4O75P89	test	http://www.trustcloud.cn/JiYun/accesstoken.aspx	惠普信云可信备-保护企业数据资产, 只需三步	电脑版	2016-02-17	2017-02-17	已开通	删除 关闭 订单
	EOKERQO	xxx	http://www.trustcloud.cn/JiYun/accesstoken.aspx	惠普信云可信备-保护企业数据资产, 只需三步	电脑版	2016-02-17	2017-02-17	已开通	删除 关闭 订单
	NOL8VW9	shipeixin2013	https://neucloud_63.x3china.com	兴元报销管理系统	25人以下	2016-01-24	2017-01-24	已开通	删除 关闭 订单
	EOKGD7J	rbwzthk	http://www.trustcloud.cn/JiYun/accesstoken.aspx	惠普信云可信备-保护企业数据资产, 只需三步	电脑版	2016-01-22	2017-01-22	已开通	删除 关闭 订单
	NOL8M09	saas_admin	https://neucloud_58.x3china.com	兴元报销管理系统	25人以下	2016-01-12	2017-01-12	已开通	删除 关闭 订单

- 订单的关闭、开启
- 应用的删除
- 订单详细记录和查询



# 企业应用商店：更大想象空间



# Cisco eStore

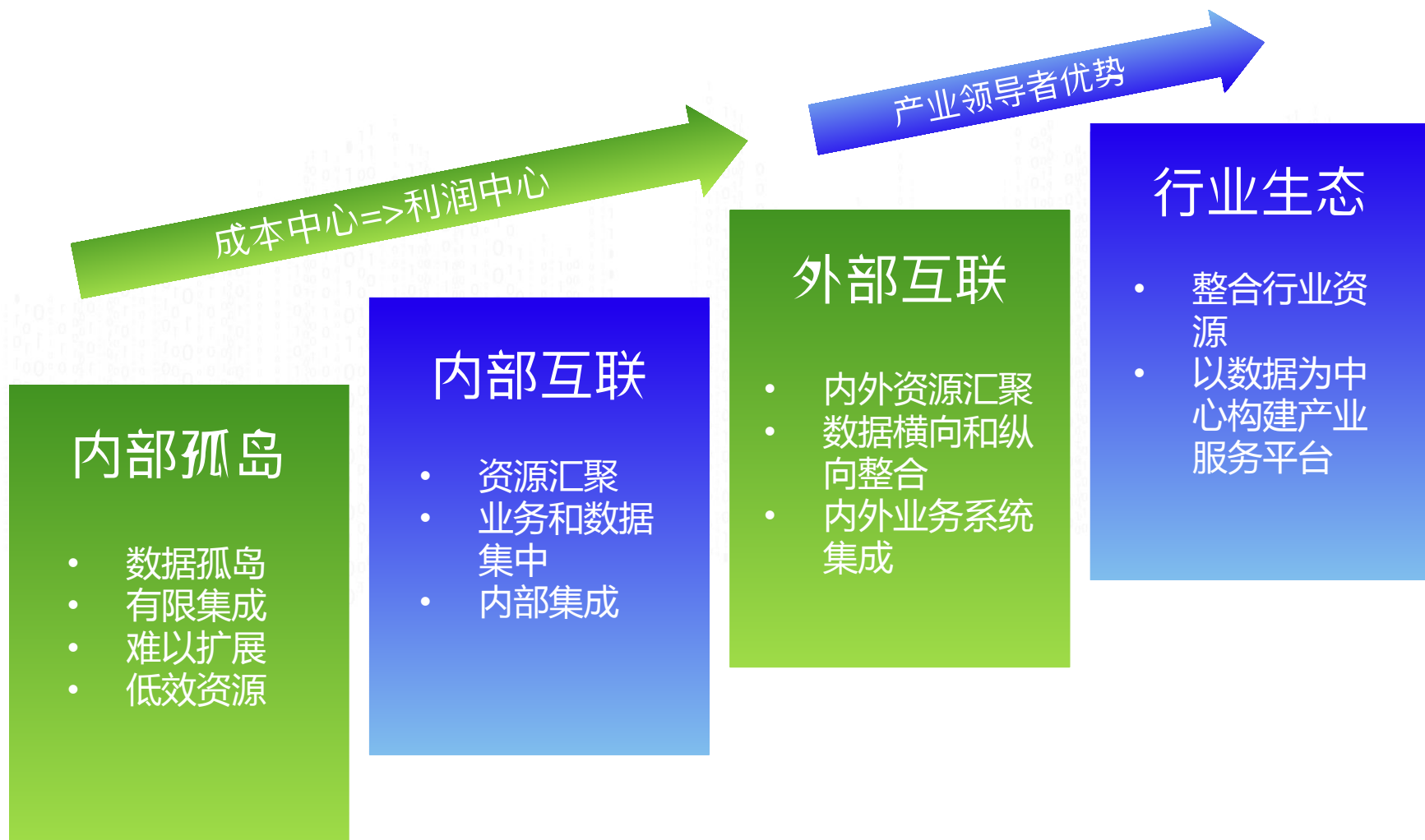


丰富的服务目录

自动的服务编排，不仅支持软件的自动化部署和开通，还提供包括VoIP、WebEx、WiFi临时密码的自助服务



# 更大的方向——互联网+的领导地位



# 应用场景

集团(连锁)企业的IT云化

在线教育

行业互联网+平台



# 案例1：某连锁企业的IT云化

- 连锁企业的信息中心负责构建分支机构所需要使用的各种应用和服务
- 分支机构只需要在线申请开通，即可使用标准化的服务，而无需任何IT专业知识
- 总部可以跟踪和分析每一个分支机构的使用情况
- 总部可以实现更准确的数据分析





# 案例2：某大学在线实验平台

## 背景

教学机构或学校需要反复地创建和删除IT资源，配合实验或教学的顺利进行。

## 需求

快速的搭建教学实验或教学环境，保证实验或教学课程的顺利进行。

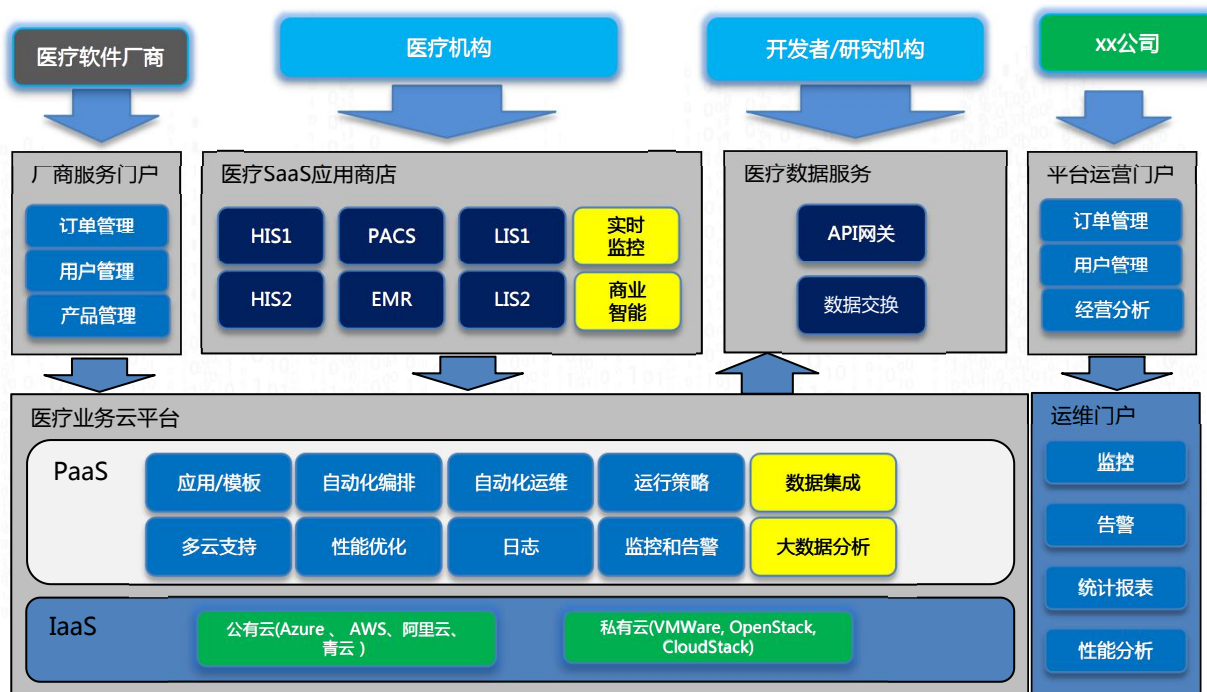
## 效果

教师可以通过平台建立在线实验课程，方便学生在不同的地方进行学习。



# 案例3：某医疗行业云平台

- 构建医疗行业云服务  
平台
- 应用的云化/SaaS化
- 实现业务数据的汇聚
- 提供开放的数据服务



# 总结：企业云应用商店解决的问题

## 使用者

- 更多服务
- 使用更灵活

## 应用管理者

- 专注于应用开发
- 更快的开发速度
- 更高效的发布和使用反馈

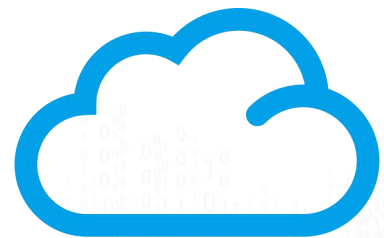
## IT管理员

- 极大的降低了运营压力
- 提高了需求承载的能力
- 提高需求响应时间
- 更安全的使用



# 寄云科技简介

- 公司成立于2013年9月，杰出的云+大数据平台提供商
- “中国云体系产业创新战略联盟”的成员单位和常务理事
- PaaS平台是国内支持最多IaaS的混合云管理和企业级应用开发平台
- 构建了国内第一个SaaS服务平台，第一个SaaS应用商店以及全国性的云产品销售平台
- 创立“SaaS学堂”，立志成为国内和国外SaaS产业交流和合作的平台
- 卓越的智能制造大数据分析方案提供商



NeuCloud

寄云科技



OPENSTACK DAYS  
CHINA

OPENSTACK DAYS CHINA



# 备受业界关注



北京市科学技术委员会  
北京市创新资金项目



高新技术企业  
北京市科学技术委员会



2016云帆奖  
云计算优秀解决方案  
CloudChina



2015年SaaS行业  
最具影响力人物  
赛迪网



2015凌云奖  
最佳云生态厂商奖  
至顶网



获选Cloud500厂商  
商业伙伴



2015最佳云应用平台奖  
赛迪网



2015方案商创新人物  
商业伙伴



2016优秀创新项目奖  
网络运维与管理



企业云服务创新解决方案  
网络世界





# 客户案例(部分)



## 寄云PaaS技术微信讨论群



寄云PaaS平台知识交流

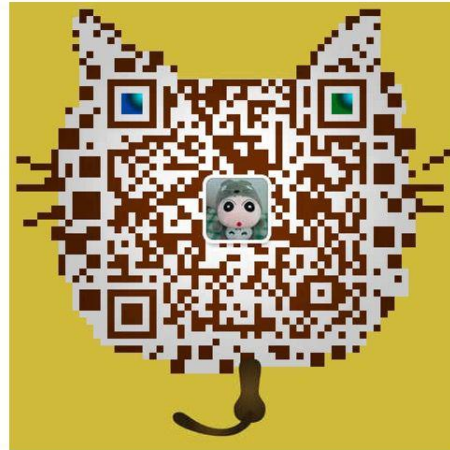


该二维码7天内(7月21日前)有效, 重新进入将更新

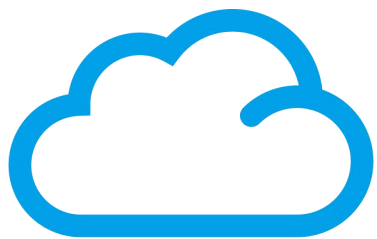


元棉绒👑👑👑

北京 朝阳



扫一扫上面的二维码图案, 加我微信



NeuCloud

寄云科技

NeuCloud, Making IT as a Service !

谢谢！

